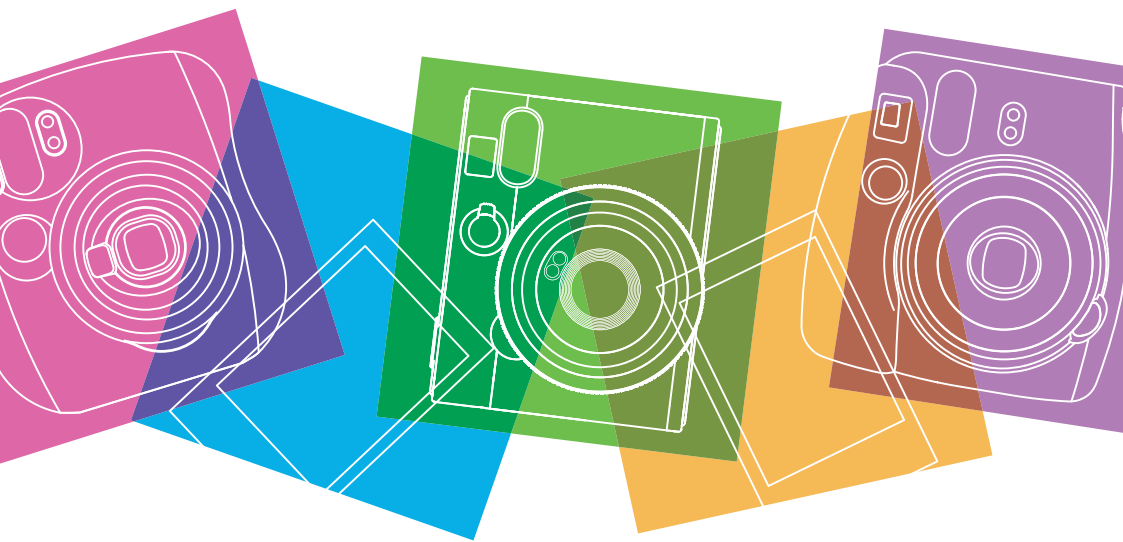


FUJIFILM

instax

Fotografia natychmiastowa



instax

Fotografia natychmiastowa





instax mini 90



instax SHARE SP-2



instax WIDE 300

Natychmiastowa fotografia Fujifilm nadaje kolorów codziennemu życiu.

instax mini 8



Zabawna i kompaktowa obudowa
dostępna w siedmiu kolorach:

fioletowy



malinowy



biały



czarny



różowy



żółty



niebieski

Tryb high-key

Teraz możesz łatwo uzyskać efekt „high key”

Wystarczy ustawić przełącznik poziomu jasności na obiektywie na tryb „high-key”, aby nadać zdjęciom jaśniejszy, subtelny wygląd.

Tryb normalny



High-key



instax mini 70



Najnowszy model aparatu Instax **instax mini 70**

Wybierz swój ulubiony kolor:



Canary Yellow



Island Blue



Moon White



Red



Gold



Black

Funkcja automatycznej kontroli ekspozycji

Uchwycisz zarówno główny fotografowany obiekt, jak i tło w naturalnych, jasnych kolorach.



Tryb selfie!

Aparat dostosuje punkt ostrości do odległości fotografowania, a lustrko Selfie przy obiektywie pozwoli sprawdzić kadrowanie.

Stylowa obudowa

w sześciu modnych kolorach



Tryb
krajobraz

New



Samowyzwalacz
do zdjęć
grupowych



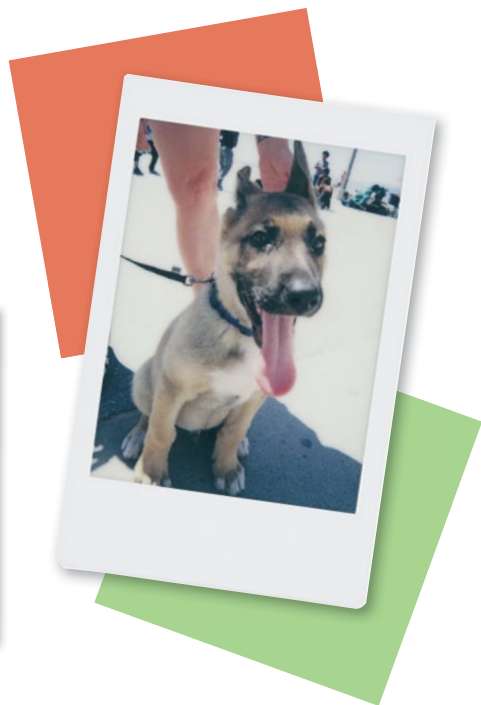
Tryb „makro”

do robienia zbliżeń już od 30 cm
od fotografowanego obiektu
/tryb występuje też w modelu mini 90

Tryb normalny



Tryb makro



instax
mini 90

NEO CLASSIC



Stylowa i klasyczna konstrukcja z nowymi zaawansowanymi funkcjami

czarny



brązowy



Udoskonalona funkcjonalność

[Przełącznik wyboru trybu]

Obracając pokrętkę wokół obiektywu, możesz zmieniać tryby i funkcje nie odrywając oka od wizjera.



[Bateria]

W tym aparacie jest użyta bateria wielokrotnego ładowania. Pozwala na wykonanie do 100 zdjęć (dane na podstawie naszych warunków testowych).





instax
mini 90
NEO CLASSIC



**Dzięki trybom fotografowania
zabawa z instaxem jest
jeszcze lepsza.**

Tryb naświetlania „bulb”

W trybie „bulb” migawka pozostaje otwarta tak długo (do 10 sek.) jak przycisk wyzwalacza jest wciśnięty, dzięki czemu możesz robić atrakcyjne nocne krajobrazy, lub smugi światła. Uzyskasz pełne ekspresji zdjęcia, mając przy tym jeszcze większą zabawę z instaxem.



Różnorodne funkcje udoskonalają jakość obrazu i zwiększają możliwości fotograficzne.

Lampa błyskowa o wysokiej wydajności

Wysokiej jakości lampa błyskowa emituje idealną ilość światła dostosowaną do odległości od fotografowanego obiektu i ilości światła w otoczeniu, przyczyniając się do optymalizacji ekspozycji.

Tryb „imprezowy”

Funkcja „party” sprawia, że zarówno główny fotografowany obiekt, jak i tło będą naturalnie jasne.



Tryb „imprezowy”

Tryb „dzieci”

Dzięki tej funkcji uchwycisz na zdjęciu szybko poruszające się obiekty, jak dzieci czy zwierzęta.

Tryb „krajobraz”

Jest przystosowany do zdjęć odległych widoków (od 3m do nieskończoności).

Kontrola jasności

Możesz dodać do zdjęć efekt „high-key” lub „low-key” ustawiając jasność zdjęcia.



Normal (N)

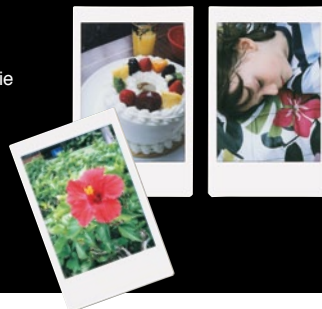
Bright (L)

Brighter (L+)

Dark (D)

Tryb makro

Funkcja makro pozwala na robienie zachwycających zdjęć obiektów z bliska*.



*W odległości od 30cm do 60cm.

Tryb podwójnej ekspozycji

Wybierz tryb podwójnej ekspozycji, a następnie zrób 2 zdjęcia, jedno pod drugim. Dzięki tej funkcji dwa różne obrazy nakładają się na siebie i tworzą nieszablonową, artystyczną fotografię. Pokaż swoją kreatywność oryginalnym zdjęciem.



instax WIDE



Uchwycić cenne chwile w większym formacie



instax WIDE 300

Dwa razy większy od Instaxa MINI

„Szeroki” format sprawia, że aparat posiada więcej możliwości, zwłaszcza przy zdjęciach krajobrazowych lub grupowych podczas imprez, a także do celów biznesowych.

instax mini (68x54mm)



instax WIDE (86x108mm)



New



instax
SHARE
Smartphone Printer SP-2

Podziel się zdjęciami ze swojego smartfona



3 proste kroki:

Zrób zdjęcie

swoim smartfonem.



Wyślij

przez aplikację.
Pobierz aplikację
Fujifilm Instax Share.



Wydrukuj

gdziekolwiek, kiedykolwiek.

To
zajmuje ok.
10
sek.





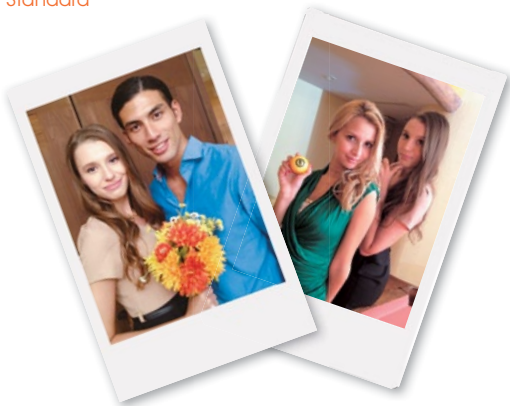
instax SHARE

Smartphone Printer SP-2



Wybór filtrów dla jeszcze lepszej zabawy

Standard



Sepia



Czarno-białe



Inteligentny filtr Fujifilm



Inteligentny filtr Fujifilm wykorzystuje optymalną technologię przetwarzania Image Intelligence™, która opiera się na 80-letnim doświadczeniu Fujifilm i stale poszerzanej wiedzy. Technologia daje wymierne rezultaty - na przykład, aby rozjaśnić zdjęcie, które okazało się zbyt ciemne.



Przed



Po

Szablony na każdą okazję

Szablon kwadratowy



Szablony okolicznościowe



Szablon Real Time



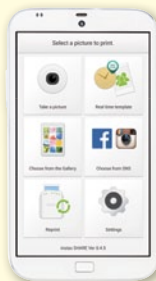
Szablon edycji limitowanej



Szablon portali społecznościowych



dla Facebooka i Instagramu



Pobierając darmową aplikację Fujifilm Instax Share, możesz łatwo i szybko drukować zdjęcia.



Znajdź aplikację „Instax SHARE”

Darmowa

na smartfony iPhone i Android™

Funkcje edycji

[Wymagania systemowe]: smartfony Android™ z systemem Android wer. 2.3.3 lub późniejszymi, Google Play. Smartfony iPhone z systemem iOS wer. 5.1 lub późniejszymi. Niektóre modele telefonów spełniające powyższe warunki mogą nie być kompatybilne z Instax SHARE, nawet jeśli aplikacja jest zainstalowana.

Pobierz aplikację



Aksesoria instax

Aksesoria, które sprawiają, że fotografia Instax daje jeszcze więcej radości.

Pokrowce

instax mini 90
Pokrowiec



instax SHARE
Pokrowiec



Pudełko na zdjęcia

Instax MINI

Film Box Mini90



Instax MINI

Film Box Check



Aksesoria instax

Aksesoria, które sprawiają, że zdjęcia Instax dają jeszcze więcej radości.

Fotoalbumy

Instax MINI
Album



Instax MINI

Album dwukotowy
oraz dodatkowe arkusze stron



INSTAX WIDE

Stylowy album do zdjęć



Baw się instax

Drukowane natychmiastowo zdjęcia dają radość tworzenia pięknych pamiątek, które potem możesz komuś podarować.

Ozdabiaj

Baw się, ozdabiając zdjęcia rysunkami lub zabawnymi napisami.



Dziel się

Dziel się zdjęciami instax zaraz po ich zrobieniu.



Dekoruj

Zdjęcia MINI o rozmiarze karty kredytowej mogą być atrakcyjną ozdobą.



Zachowuj

Kolekcjonuj wspomnienia i zdjęcia ważnych chwil w albumie.



Nowe filmy do instaxa mini

Nadaj swoim zdjęciom z instaxa niepowtarzalny klimat

New



Instax mini
monochrome



Instax mini
black frame







Instax mini
blue frame




Instax mini
Kitty 3

instax Specyfikacja

	instax mini		
	mini 8	mini 70	mini 90
			
Rodzaj wkładu	Fujifilm Instant Color Film „Instax MINI”		
Zakres ostrości fotografowania	0,6 m - ∞	Napędzane silnikiem, przełączenia na 3-stopniowym zasięgu (0,3 m - 0,6 m / 0,6 m - 3 m / 3 m - ∞), tryb makro (0,3 m - 0,6 m), tryb Normal (0,6 m - 3 m), Tryb krajobrazu (3 m - ∞)	Napędzany mechanicznie 3-zakresowy przełącznik: 0,3m - ∞, tryb makro 0,3m - 0,6m, tryb zwykły: 0,6m - 3m, tryb krajobrazu: 3m - ∞
Migawka	Czas otwarcia migawki: 1/60 sek.	Programowana elektroniczna migawka 1/2 s - 1/400 s.	Zaprogramowany czas otwarcia migawki: 1.8 – 1/400 (tryb makro: przysłona automatycznie ustawiona na F22, tryb „bulb”: maks. czas otwarcia 10 sek.)
Kontrola ekspozycji	Przełącznik manualny (lampka LED określająca wybrany tryb ekspozycji)	Automatyczna, zakres (ISO 800): LV 5 - LV 15.5, Kompensacja ekspozycji (Hi-Key): +2/3 EV	Automatyczna, LV5.0 – LV15.5 (ISO 800). Korekcja ekspozycji (jaśniej-ciemniej): ±2/3EV, +1EV
Lampa błyskowa	Stały błysk flesza (automatyczne dopasowanie siły błysku), Efektywny zasięg błysku: 0.6 – 2.7 m	Wbudowana, automatyczna elektroniczna lampa błyskowa, Czas ładowania: 0,2 s - 7 sekund (przy nowej baterii), wskaźnik ładowania tryb wypełnienia błyskiem (Fill-in), Efektywny zasięg lampy: 0,3 m - 2,7 m	Wbudowana, automatyczna elektroniczna lampa błyskowa, tryb wymuszonego błysku, tryb bez lampy, tryb redukcji czerwonych oczu. Efektywny zasięg błysku: 0.6m – 3m
Zasilanie i żywotność baterii		Dwie baterie litowe CR2 / DL CR2 Pojemność: około 40 wkładów INSTAX mini 10 szt przy nowych bateriach litowo-jonowych CR2 / DL CR2	NP-45A litowo-jonowa akumulator. Żywotność: 10 wkładów (na podstawie naszych testów)
Wymiary i waga	116 x 118.3 68.2mm / 307g (bez baterii, paska i wkładu)	113.7mm x 99.2mm x 53.2mm 281g (bez baterii, paska i wkładu)	113.4 x 96.5 x 49.5mm / 275g (bez baterii, paska i wkładu)

	instax WIDE
	WIDE 300 
Rodzaj wkładu	Fujifilm Instant Color Film „Instax WIDE”
Zakres ostrości fotografowania	Wizjer optyczny z korekcją paralaksy 0,37x z celownikiem. Napędzany mechanicznie 2-zakresowy przełącznik: tryb zwykły: 0,9m-3m, tryb krajobrazowy 3m - ∞
Migawka	Zaprogramowany czas otwarcia migawki: 1/64 – 1/200 sek.
Kontrola ekspozycji	Automatyczna blokada zakresu (ISO 800): LV5.0 – LV15.5. Korekcja ekspozycji (jaśniej-ciemniej): ±2/3EV
Lampa błyskowa	Wbudowana, automatyczna elektroniczna lampa błyskowa, tryb wypełnienia błyskiem. Efektywny zasięg błysku: 0.9m – 3m
Zasilanie i żywotność baterii	LR6/AA 1.5V alkaliczne baterie x4. Żywotność: 10 wkładów (na podstawie naszych testów)
Wymiary i waga	167.8 x 94.7 x 120.9mm / 612g (bez baterii, paska i wkładu)

	instax SHARE
	SP-2 
Rodzaj wkładu	Fujifilm Instant Color Film „Instax MINI”
Metoda naświetlania	3-barwny (RGB) ekran LCD naświetlający z ciekłokrystaliczną migawką
Rozmiar obrazu na wydruku	62mm x 46mm
Rozdzielczość druku	320dpi, 800x600 punktów
Poziomy druku	256 poziomów na kolor (RGB)
Interfejs	Zgodność ze standardami IEEE802.11b/g/n Częstotliwość pracy/ 2.4 GHz
Obsługowany format obrazu	JPEG, PNG
Czas wydruku	Ok. 10 sekund na jedno zdjęcie
Zasilanie	Bateria NP-45S (jedna sztuka)
Wydajność baterii (po naładowaniu)	Ok. 100 zdjęć (na podstawie warunków testowych)
Pobór mocy	2 W
Wymiary i waga	89.5 mm x 131.8 mm x 40 mm, 250 g (bez baterii i wkładu)



FUJIFILM

FUJIFILM Europe GmbH (Sp. z o.o.) Oddział w Polsce
Al. Jerozolimskie 178, 02-486 Warszawa,
tel. (48 22) 517 66 00, faks (48 22) 517 66 02,
www.fujifilm.pl, www.instax.pl