



At the heart of the image



JESTEM

DZIELENIEM SIĘ MOIM SPOJRZENIEM NA ŚWIAT



80
million
NIKKOR

D5300

www.europe-nikon.com

Doskonałe zdjęcia. Natychmiastowe udostępnianie.

Matryca o rozdzielczości
24,2 mln
pikseli bez
optycznego filtra
dolnoprzepustowego

EXPEED
4

Przygotuj się na sfotografowanie czegoś wyjątkowego. Dzięki nowemu modelowi D5300 świat lustrzanek cyfrowych firmy Nikon stał się jeszcze bardziej ekscytujący.

Ciesz się niesamowitą jakością zdjęć wykonanych lustrzanką cyfrową wyposażoną w matrycę o wyjątkowo wysokiej rozdzielczości 24,2 mln efektywnych pikseli, która zapewnia doskonałą rozdzielczość i szczegółowość obrazu. Skorzystaj z opracowanych przez firmę Nikon rozwiązań technologicznych, takich jak procesor przetwarzania obrazu EXPEED 4 i ustawienia Picture Control. Zachwyć się niezwykłą ostrością obrazu obiektywów NIKKOR, które są używane przez wielu zawodowych fotografów z całego świata. Wszystkie te elementy znajdziesz w modelu D5300 – aparacie, który robi zdjęcia i nagrywa filmy takie jak chcesz. Cały proces jest jednocześnie szybki i przyjemny. Wykonane zdjęcia można od razu udostępnić dzięki współpracy z siecią Wi-Fi®, która pozwala połączyć się z urządzeniami inteligentnymi. Teraz możesz robić niesamowite zdjęcia i filmy. Teraz możesz opublikować swoją historię. Odkryj potęgę możliwości modelu D5300.



Szybko udostępniaj swoje zdjęcia dzięki wbudowanej współpracy z siecią Wi-Fi®

Wi-Fi
CERTIFIED



• Obiektyw: AF-S DX NIKKOR 16-85mm f/3.5-5.6G ED VR • Jakość zdjęcia: 14-bitowy RAW • Ekspozycja: tryb [M], 1/60 s, f/11 • Balans bieli: Automatyczny • Czulość: ISO 100 • Ustawienia Picture Control: Standardowe ©Kwaku Alston

D5300





Odkryj nowy poziom jakości zdjęć

Perfekcyjne połączenie matrycy, procesora przetwarzania obrazu, ustawień Picture Control oraz obiektywów NIKKOR

Matryca o rozdzielczości
24,2 mln
pikseli bez
optycznego filtra
dolnoprzepustowego

Matryca o wysokiej rozdzielczości to gwarancja ostrego obrazu

Zdjęcia wykonane modelem D5300 charakteryzują się niespotykaną ostrością i bogactwem szczegółów, a odcienie skóry wyglądają gładko i naturalnie. Jest to możliwe między innymi dzięki zastosowaniu matrycy o bardzo wysokiej rozdzielczości. Niezwykłą jakość zdjęć gwarantuje zupełnie nowa matryca CMOS formatu DX firmy Nikon*. Niesamowite kolory. Niewiarygodna szczegółowość. Model D5300 łączy te dwie cechy, dzięki czemu utrwalisz najpiękniejsze wspomnienia.



Matryca CMOS

* Brak optycznego filtra dolnoprzepustowego. Pozwala to skorzystać z pełnej rozdzielczości i dużej liczby pikseli matrycy, co w połączeniu z jeszcze wierniej odwzorowującymi obiektywami NIKKOR zapewnia wyjątkową szczegółowość.

EXPEED 4

Wierna reprodukcja kolorów, niski poziom szumów i szybkie przetwarzanie obrazu

Wykorzystaj cały potencjał 24,2 mln efektywnych pikseli. Nowy procesor przetwarzania obrazu EXPEED 4 firmy Nikon sprawia, że zdjęcia i filmy zachowują bogactwo kolorów. Ten unikatowy system wykonuje niezliczone operacje z niezwykłą szybkością, zapewniając wyjątkową jakość zdjęć. Poziom szumów jest niższy, a zdjęcia zachowują wierność kolorów i głębsze czernie nawet w przypadku fotografowania przy słabym oświetleniu lub w delikatnie oświetlonych wnętrzach. Opracowana przez firmę Nikon technologia sprawia, że zakres czułości ISO modelu D5300 wynosi od 100 do 12800 i można ją zwiększyć do odpowiednika ISO 25600 (Hi 1). Zapobiega to drganiom aparatu przez zastosowanie krótszego czasu otwarcia migawki w słabszych warunkach oświetleniowych. Aparat zapewnia niespotykaną reprodukcję kolorów i przejścia tonalne we wszystkich zakresach czułości. Nawet przy wysokich ustawieniach czułości ISO niezwykle efektywna funkcja redukcji szumów firmy Nikon pozwala generować piękne faktury przy minimalnym szumie koloru. Procesor EXPEED 4 bardzo szybko przetwarza ogromne ilości danych. Dzięki temu można nieprzerwanie fotografować i mieć pewność, że aparat poradzi sobie z tym trudnym zadaniem.



EXPEED 4

Obiektywy

Nieźródlna jakość optyczna

Wybierz jeden z dostępnych obiektywów NIKKOR, aby zrealizować swoją twórczą wizję. Używane przez wielu czołowych fotografów obiektywy NIKKOR zapewniają zdjęcia o niezrównanej ostrości i rozdzielczości. Zastosowanie ich w aparatach firmy Nikon ma znaczący wpływ na jakość zdjęć. Obiektywy NIKKOR świetnie się sprawdzają w aparatach wyposażonych w matryce o wysokiej rozdzielczości, takich jak model D5300.

NIKKOR
Capture more. Create more.



Picture Control

Utwórz własną paletę odcieni i kolorów dzięki ustawieniom Picture Control

Opracowany przez firmę Nikon wyjątkowy system Picture Control umożliwia dostosowywanie wyglądu zdjęć i filmów. Dostępnych jest sześć ustawień*: Standardowe, Neutralne, Żywe, Monochromatyczne, Portret i Krajobraz. Dzięki dokładniejszej reprodukcji kolorów przez procesor przetwarzania obrazu EXPEED 4 zdjęcia wykonywane modelem D5300 są czystsze i ładniejsze. Ostrość i kontrast można ustawić ręcznie, a efekty zastosować nawet podczas podglądu na żywo.

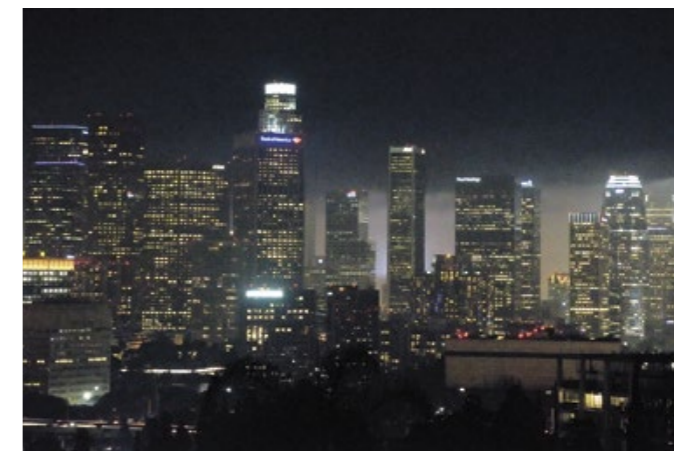
* Do wyboru w trybach P, S, A i M. W innych trybach fotografowania aparat automatycznie wybiera odpowiednie ustawienie Picture Control.



PICTURE CONTROL



Żywe



• Obiektyw: AF-S DX NIKKOR 18-140mm f/3.5-5.6G ED VR
• Jakość zdjęcia: 14-bitowy RAW • Ekspozycja: tryb [M], 1/20 s, f/8 • Balans bieli: Automatyczny • Czułość: ISO 12800 • Ustawienie Picture Control: Standardowe
©Kwaku Alston

©Kwaku Alston

• Obiektyw: AF-S DX NIKKOR 35mm f/1.8G • Jakość zdjęcia: 14-bitowy RAW • Ekspozycja: tryb [M], 1/60 s, f/3,2 • Balans bieli: Automatyczny • Czułość: ISO 200 • Ustawienia Picture Control: Portret

Podziel się chwilą już teraz, tak pięknie i tak łatwo



• Obiektyw: AF-S DX Micro NIKKOR 40mm f/2.8G • Jakość zdjęcia: 14-bitowy RAW • Ekspozycja: tryb [M], 1/500 s, f/2,8 • Balans bieli: Automatyczny • Czulość: ISO 100 • Ustawienie Picture Control: Standardowe ©Kwaku Alston



• Obiektyw: AF-S DX NIKKOR 16-85mm f/3.5-5.6G ED VR • Jakość zdjęcia: 14-bitowy RAW • Ekspozycja: tryb [A], 1/2000 s, f/4 • Balans bieli: Automatyczny • Czulość: ISO 125 • Ustawienie Picture Control: Standardowe ©Kwaku Alston



• Obiektyw: NIKKOR 18-140mm f/3.5-5.6G ED VR • Jakość zdjęcia: 14-bitowy RAW • Ekspozycja: tryb [M], 1/200 s, f/9 • Balans bieli: Automatyczny • Czulość: ISO 100 • Ustawienie Picture Control: Standardowe ©Kwaku Alston

Wbudowane Wi-Fi® Wyslij swoje najlepsze zdjęcia, wykonując tylko kilka prostych kroków

Czas na udostępnianie zdjęć: model D5300 współpracuje z siecią Wi-Fi®. Nie potrzeba żadnych kabli ani akcesoriów – wystarczy jedynie aparat i urządzenie inteligentne. Wybrane zdjęcia możesz pobrać na smartfona lub tablet. Zdjęcia można również przesyłać, nie przerywając fotografowania. Wystarczy podstawowa znajomość obsługi komputera. Model D5300 pozwala w łatwy sposób udostępniać świetne zdjęcia od razu po ich zrobieniu.

Szybka i łatwa w obsłudze aplikacja dostępna na Twoim urządzeniu

Aby połączyć urządzenie inteligentne z aparatem, po prostu pobierz program Wireless Mobile Utility ze sklepu z aplikacjami dla odpowiedniego urządzenia. Program działa szybko, jest łatwy w obsłudze i dostępny za darmo.



Wysyłaj zdjęcia bezpośrednio na Facebooka, Instagram i do innych serwisów społecznościowych

Zaimponuj znajomym – udostępniaj zdjęcia z modelu D5300 łatwo i szybko. Udostępniając niesamowitej jakości zdjęcia, przyciągasz uwagę i możesz liczyć na „polubienia”.



Urządzenie inteligentne jako zdalny monitor i pilot zdalnego sterowania

Dzięki obsłudze przez sieć Wi-Fi® można nie tylko przeglądać zdjęcia, ale też zdalnie je wykonywać. Funkcja zdalnego fotografowania pozwala na zdalne wyzwolenie migawki, a urządzenia inteligentnego można użyć w charakterze monitora z podglądem na żywo, by sprawdzić zdjęcie. To rozwiązanie nadaje się świetnie do zdjęć grupowych.

Na ilustracji powyżej przedstawiono urządzenie z systemem Android.

Wbudowany moduł GPS Większe możliwości udostępniania

Oprócz udostępniania zdjęć przez sieć Wi-Fi®, można je również oznaczać. Dzięki wbudowanemu modułowi GPS podróże będą jeszcze bardziej interesujące ze względu na możliwość zapisywania informacji o lokalizacji*1 w postaci danych Exif zdjęć. Nie potrzeba żadnych dodatkowych akcesoriów. Można również śledzić rejestr,*2 wykorzystując informacje o lokalizacji, co świetnie się sprawdza podczas podróżowania. Danych z rejestru można użyć, aby wyświetlić trasę podróży w programie ViewNX 2, w widoku mapy w serwisie NIKON IMAGE SPACE, a także w innych witrynach internetowych służących do udostępniania zdjęć.

*1 Aparat zapisuje długość i szerokość geograficzną oraz czas uniwersalny UTC. Zgodność może być różna w poszczególnych krajach.

*2 Ta funkcja może działać nawet przy wyłączonym aparacie, co pozwala oszczędzać energię akumulatora.



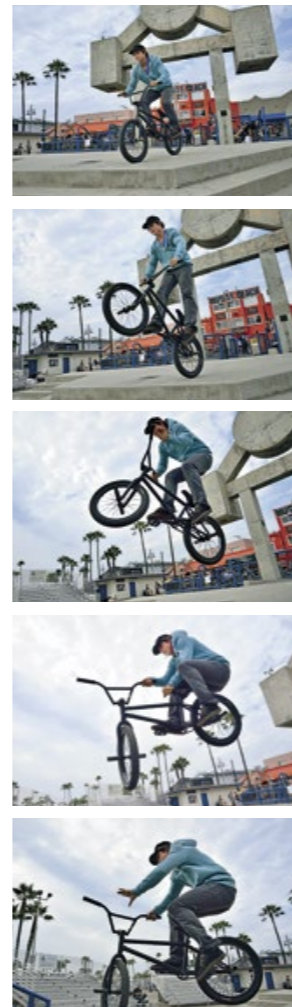
NIKON IMAGE SPACE

Dzięki serwisowi firmy Nikon, w którym można przechowywać i udostępniać zdjęcia, użytkownicy mają dostęp do maksymalnie 20 GB miejsca na darmowym serwerze. Mogą też jednym kliknięciem udostępniać zdjęcia na Facebooku i Twitterze. Więcej informacji znajduje się w witrynie: nikonimagespace.com

Uchwycić chwilę, by pokazać emocje



• Obiektyw: AF-S DX NIKKOR 16-85mm f/3.5-5.6G ED VR • Jakość zdjęcia: 12-bitowy RAW • Ekspozycja: tryb [M], 1/1600 s, f/5,6 • Balans bieli: Automatyczny • Czulość: ISO 400
• Ustawienie Picture Control: Standardowe © Kwaku Alston



Wyjątkowe zdjęcia z wyjątkowej perspektywy



Fotografowanie osób od góry wywołuje w nich naturalny uśmiech na twarzy



Rób unikalne zdjęcia z niskiej perspektywy

39 połowy AF Uchwycić obiekty z wyjątkową ostrością

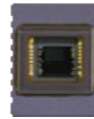
Użyj 39-połowego autofokusa modelu D5300, by szybko i wyraźnie uchwycić najważniejsze momenty, nawet jeśli obiekt nie znajduje się w środku kadru. Kadr modelu D5300 pokryty jest gęstą siecią pół AF, których 9 centralnych jest polami krzyżowymi. Dzięki temu można idealnie ustawić ostrość w większości sytuacji, wykorzystując szereg opcji autofokusa, takich jak: Jednopolowy AF, AF z dynamicznym wyborem pola, Śledzenie 3D czy Automatyczny wybór pola AF.



39-połowy AF

2016. PIKSELOWY CZUJNIK POMIARU EKSPOZYCJI RGB Inteligentny aparat to lepsze zdjęcia

Fotografując modelem D5300, masz pewność, że aparat dostosuje się do różnych warunków fotografowania i oświetlenia. Niezwykle dokładny 2016-pikselowy czujnik pomiaru ekspozycji RGB zbiera dane dotyczące jasności i koloru, a system rozpoznawania scenarii firmy Nikon szczegółowo je analizuje. Wszystkie parametry są następnie wykorzystywane w celu precyzyjnego obliczenia ekspozycji w świetle ciągłym, mocy błysku, pracy autofokusa i balansu bieli – odbywa się to jeszcze przed zwolnieniem migawki.



5 kl./s Uwiecznij chwilę dzięki zdjęciom seryjnym 5 kl./s

Nawet podczas fotografowania wydarzeń sportowych czy szybko poruszających się obiektów model D5300 potrafi uchwycić akcję z łatwością i precyzją. Tryb zdjęć seryjnych z szybkością ok. 5 kl./s* daje więcej możliwości uchwycenia właściwego momentu lub odpowiedniego wyrazu twarzy. W celu wykonania naturalnego portretu można również wybrać tryb wolnych zdjęć seryjnych z szybkością ok. 3 kl./s*.

*Na podstawie wytycznych stowarzyszenia Camera & Imaging Products Association.



Szeroki ruchomy wyświetlacz LCD o przekątnej 8,1 cm Niezwykle zdjęcia robione pod niecodziennym kątem

Czasem najlepsze zdjęcia robi się nie z poziomu oczu, a pod innym kątem. Niestety w przypadku większości aparatów i urządzeń inteligentnych fotografowanie z niskiej lub wysokiej perspektywy jest utrudnione. Jeśli chcesz wykonywać zdjęcia pod naprawdę unikalnymi kątami, wypróbuj zainstalowany w modelu D5300 ruchomy wyświetlacz LCD. Szeroki, jasny i niezwykle ostry wyświetlacz LCD o rozdzielczości ok. 1 037 000 punktów i przekątnej 8,1 cm obraca się w poziomie w zakresie od 0° do 180°, a także odchyła w górę i w dół od +180° do -90°. Teraz możesz z taką samą łatwością robić zdjęcia ponad tłumem i tuż nad ziemią, a pełny obraz jest wyświetlony na całej powierzchni ekranu. Tryb AF z detekcją kontrastu w podglądzie na żywo działa w D5300 jeszcze szybciej niż we wcześniejszych modelach – ostrość jest stale ustawiana na fotografowanym obiekcie za sprawą szybszego i dokładniejszego mechanizmu ustawiania ostrości*.

* Szybkość działania zależy od użytego obiektywu.



Obróć wyświetlacz LCD w swoją stronę, by w łatwy sposób zrobić autoportret

Korzyści fotografowania lustrzanką cyfrową z wizjerem optycznym

Główną zaletą używania lustrzanki cyfrowej jest jej wizjer optyczny, który pozwala obserwować obiekt w czasie rzeczywistym – w dowolnych warunkach oświetleniowych i bez opóźnień. Korzystając z wizjera, można trzymać aparat w stabilnej pozycji, co wyeliminuje jego drgania i sprawi, że zdjęcia nie będą poruszone. Wizjer pozwala również śledzić szybko poruszające się obiekty.

Filmowanie w wysokiej jakości nadaje kinowy charakter każdej nagrywanej scenie



HDMI Model D5300 jest wyposażony w wyjście HDMI, więc zdjęcia i filmy można oglądać na telewizorze HDTV.

Uwaga: do odtwarzania wymagany jest kabel mini HDMI typu C (dostępny w sklepach).

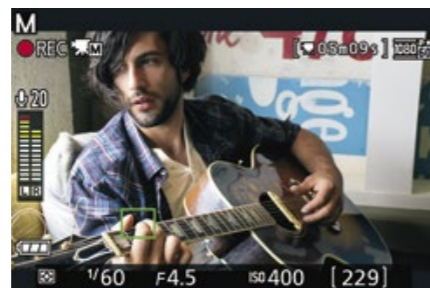
Nagrywanie filmów Full HD D-Movie 1080/60p

Z łatwością uchwycić ruch.

Nie musisz brać ze sobą kamery. Model D5300 może również służyć jako wydajna kamera wideo do nagrywania filmów D-Movie w jakości Full HD i rozdzielczości 1920 x 1080, co jest porównywalne z szybkością 60p/50p. Oznacza to możliwość płynnego nagrywania nawet szybko poruszających się obiektów. Dzięki współpracy matrycy CMOS o rozdzielczości 24,2 mln efektywnych pikseli i procesora przetwarzania obrazu EXPEED 4 filmy mają odpowiednią ostrość i charakteryzują się niskim poziomem szumów bez względu na oświetlenie. Odpowiednia dla lustrzanki cyfrowej konstrukcja aparatu sprawia, że łatwo go wygodnie złapać i bezpiecznie ustawić podczas fotografowania z ręki. Nowy ruchomy wyświetlacz o dużej szerokości umożliwia wygodne kadrowanie. Stabilne fotografowanie z ręki, zminimalizowane drgania aparatu oraz szeroka gama niezawodnych, zapewniających ostry obraz obiektywów NIKKOR to recepta na niepowtarzalne filmy – nawet jeśli ktoś dopiero zaczyna lub ma niewielkie doświadczenie w tej dziedzinie. Jeśli chcesz jeszcze lepiej wykorzystać model D5300, wbudowane efekty pozwolą nadać filmom zabawny i twórczy charakter. Łatwe w użyciu wbudowane funkcje edycji pomogą utworzyć klipy, krótkie filmy i inne kreatywne obrazy będące połączeniem filmów i zdjęć.

Płynny autofokus podczas filmowania

Model D5300 charakteryzuje się płynnym autofokusem, dostępnym zarówno podczas fotografowania w trybie podglądu na żywo, jak i filmowania. Ulepszone tryby AF ze śledzeniem obiektu oraz ciągłego AF (AF-F) zapewniają doskonałą ostrość poruszających się obiektów. AF z priorytetem twarzy pozwala uchwycić subtelną mimikę. W połączeniu z dużym dostępnym asortymentem obiektywów NIKKOR model D5300 zapewnia szybki i dokładny autofokus podczas kręcenia filmów.



Nagrywanie dźwięku w wysokiej jakości i wbudowany mikrofon stereofoniczny

Jakość dźwięku ma ogromny wpływ na odbiór filmu. Na potrzeby nagrywania w dowolnym miejscu model D5300 posiada wbudowany mikrofon stereofoniczny, który można regulować automatycznie lub ręcznie w 20 krokach. Poziomy dźwięku można łatwo ustawić za pomocą graficznych wskaźników na wyświetlaczu LCD zarówno przed rozpoczęciem nagrywania filmu, jak i w trakcie, co zapewnia komfort pracy.



Najlepsze sposoby na cichsze filmowanie

AF-S DX NIKKOR 18-140mm f/3.5-5.6G ED VR

Idealny obiektyw dla modelu D5300. Dzięki cichej pracy filmowanie jest efektywniejsze, a zaawansowana funkcja redukcji drgań (VR) umożliwiła nagrywanie z ręki bez ryzyka wystąpienia drgań aparatu.



Opcjonalny mikrofon stereofoniczny ME-1

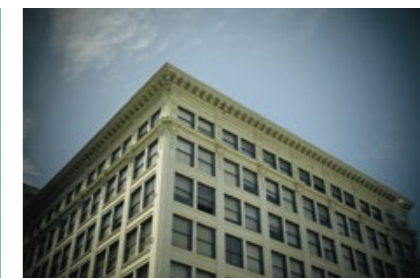
W celu uzyskania lepszej jakości dźwięku wybierz opcjonalny mikrofon stereofoniczny ME-1, który pozwala nagrywać wysokiej jakości dźwięk przy minimalnym poziomie szumów pochodzących z systemu autofokusa.



Możesz się wspiąć na wyżyny kreatywności



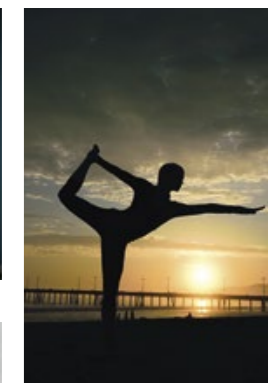
Malowanie HDR



Efekt aparatu zabawkowego



Kolor selektywny



Sylwetka



Efekt miniaturowy

Efekty specjalne

Wyjątkowe zdjęcia i filmy

Rozwiń swoją kreatywność i rób lepsze zdjęcia oraz filmy, wykorzystując dziewięć łatwych w obsłudze efektów specjalnych. Wypróbuj nowy efekt Malowanie HDR lub Efekt aparatu zabawkowego, aby nadać zdjęciom wyrazistego, artystycznego charakteru. Przed wykonaniem zdjęcia możesz nawet włączyć podgląd na żywo, aby na bieżąco sprawdzić, jak będzie wyglądał efekt*.

* Nagrywanie filmów i podgląd efektów przed zrobieniem zdjęcia są niedostępne w trybie Malowanie HDR.

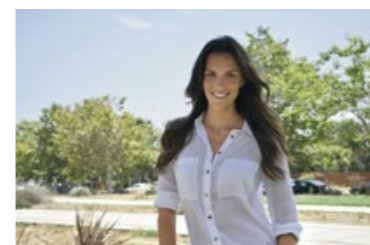
Efekty specjalne: Szkic kolorowy, Efekt miniaturowy, Kolor selektywny, Sylwetka, Efekt aparatu zabawkowego, Malowanie HDR, Rozjaśnienie, Przyciemnienie i Noktowizor.

HDR / aktywna funkcja D-Lighting

Uchwycić więcej szczegółów w warunkach oświetlenia o wysokim kontraście

Fotografując w warunkach, gdzie kontrast między najjaśniejszym a najciemniejszym obszarem jest bardzo wysoki, możesz skorzystać z dwóch funkcji dostępnych w modelu D5300: HDR (wysoki zakres dynamiki) i aktywna funkcja D-Lighting. Tryb HDR zapewnia bardziej dramatyczne ujęcia i sprawdza się najlepiej podczas fotografowania krajobrazów i innych nieruchomych obiektów*. Z kolei aktywna funkcja D-Lighting przydaje się podczas fotografowania obiektów o wysokim kontraście, w tym osób i poruszających się obiektów, zachowując naturalne odcienie nawet przy dużym nasileniu efektów. Oba tryby umożliwiają wybór poziomu intensywności.

* W trybie HDR aparat wykonuje dwa zdjęcia podczas jednego zwolnienia migawki. W celu uzyskania optymalnej ostrości obrazu zaleca się użycie statywu.



Aktywna funkcja D-Lighting: WL.



Aktywna funkcja D-Lighting: WYL.

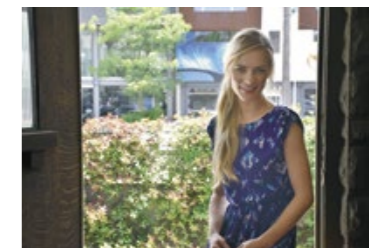
Menu retuszu

Czerp radość z edytowania wykonanych zdjęć

Model D5300 udostępnia szereg wbudowanych funkcji edycji, które ułatwiają retuszowanie zdjęć.

Na przykład nowo opracowana funkcja D-Lighting „Portretowane obiekty” poprawia ekspozycję fotografowanych osób, zachowując naturalny wygląd słabo oświetlonego tła*.

* Aparat automatycznie wybiera maksymalnie trzy obiekty do zastosowania portretowej funkcji D-Lighting.



Z użyciem funkcji D-Lighting (Portretowane obiekty)



Bez przetwarzania

Programy tematyczne

Nie musisz być profesjonalnym fotografem

Jeśli fotografowany obiekt pasuje do kilku popularnych kategorii, wybierz jeden z 16 dostępnych programów tematycznych. Aparat D5300 automatycznie dobierze najlepsze ustawienia, które zapewnią optymalne efekty. Pięć często używanych programów tematycznych, w tym Portret i Krajobraz, można wybrać bezpośrednio przy użyciu pokrętła trybu pracy. W przypadku innych trybów, takich jak Zachód słońca, Zmierzch/świt czy Żywność, należy ustawić pokrętło trybu pracy na opcję SCENE, a następnie wybrać odpowiedni tryb, obracając pokrętłem sterowania.



Tryb Makro

Rozwiń swoje pomysły i baw się jeszcze lepiej

Realizacja wizji: obiektywy NIKKOR

Jedną z największych zalet modelu D5300 są obiektywy NIKKOR. W każdym z naszych obiektywów świat prezentuje się zupełnie inaczej. Obiektywy szerokokątne nadają się do fotografowania krajobrazów i zdjęć grupowych. Teleobiektywy pozwalają się przenieść w sam środek wydarzeń. Obiektywy Micro-NIKKOR rejestrują najmniejsze szczegóły przy dużym powiększeniu, natomiast obiektywy zmiennoogniskowe to synonim niespotykanej uniwersalności. Zaprojektowane specjalnie z myślą o lustrzankach cyfrowych firmy Nikon obiektywy NIKKOR są wykonane z niezwykłą dbałością o jakość.



• Jakość zdjęcia: 14-bitowy RAW (NEF) • Ekspozycja: tryb [M], 1/2000 s, f/1,8 • Balans bieli: Automatyczny • Czulość: ISO 100 • Ustawienie Picture Control: Standardowe ©Kwaku Alston



• Jakość zdjęcia: 14-bitowy RAW (NEF) • Ekspozycja: tryb [M], 1/20 s, f/3,2 • Balans bieli: Automatyczny • Czulość: ISO 200 • Ustawienie Picture Control: Standardowe ©Kwaku Alston

AF-S DX Micro NIKKOR 40mm f/2.8G

Ten niezwykle lekki, kompaktowy i zgrabny obiektyw do makrofotografii stanowi doskonałe uzupełnienie każdego aparatu w formacie DX. Dzięki ogniskowej 40 mm obiektyw nie tylko umożliwia wykonywanie dynamicznych makrofotografii w skali odwzorowania 1:1, ale także doskonale spisuje się np. w fotografii portretowej i krajozobrazowej. To świetny Micro NIKKOR dla każdego fotografa korzystającego z systemu DX.



Ogniskowa: 18 mm



Ogniskowa: 300 mm

• Jakość zdjęcia: 14-bitowy RAW (NEF) • Ekspozycja: tryb [A], 1/500 s, f/8 • Balans bieli: Automatyczny • Czulość: ISO 400 • Ustawienie Picture Control: Standardowe ©Kwaku Alston

AF-S DX NIKKOR 18-300mm f/3.5-5.6G ED VR

Idealnie sprawdza się w prawie każdej okazji zdjęciowej. Wszechstronny zoom tego niezwykle uniwersalnego obiektywu wynosi ok. 16,7x – od szerokokątnego po superteleobiektyw. Jest również wyposażony w funkcję redukcji drgań (VR), umożliwiającą uzyskanie efektu odpowiadającego czasowi otwarcia migawki krótszemu o 3,5 stopnia*. Ten obiektyw świetnie się sprawdza w podróży.



* Zgodnie ze standardem stowarzyszenia Camera & Imaging Products Association. Ta wartość jest osiągnięta po podłączeniu obiektywu do lustrzanki cyfrowej formatu DX i ustawieniu teleobiektywu w pozycji maksymalnego zoomu.



AF-S DX NIKKOR 35mm f/1.8G

Ten lekki, kompaktowy obiektyw opracowano specjalnie do aparatów w formacie DX. Jak na wysokiej klasy obiektyw stałoogniskowy przystało zapewnia zarówno doskonałą ostrość, jak i efektowne rozmycie tła. Duży otwór przysłony świetnie się sprawdza podczas robienia portretów i fotografowania przy słabym świetle.

Dodatkowe oświetlenie

Lepsze zdjęcia dzięki dodatkowemu oświetleniu

To niesamowite, co może zdziałać trochę światła. Dzięki lampie błyskowej dobre zdjęcia stają się świetne, a używanie jej w modelu D5300 jest dziecinnie proste. Inteligentny system sterowania lampą w trybie i-TTL firmy Nikon automatycznie ocenia natężenie światła zewnętrznego i oblicza wartość oświetlenia potrzebną do uzyskania optymalnego efektu.



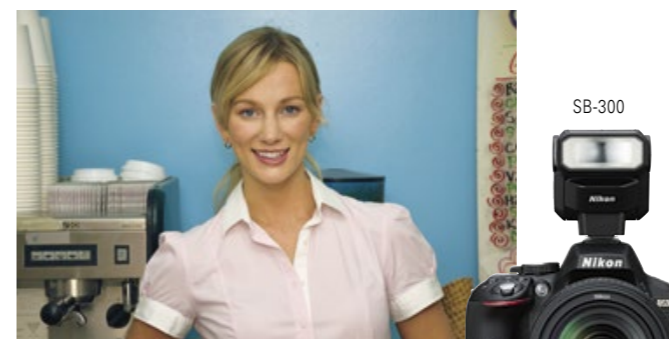
Z wbudowaną lampą błyskową

Wbudowana podnoszona lampa błyskowa sprawdza się zarówno w dzień, jak i w nocy

Wbudowana lampa błyskowa modelu D5300 sprawdza się nie tylko w nocy i pomieszczeniach, ale pomaga również zmniejszyć cienie na twarzach osób fotografowanych pod światło lub noszących kapelusze. Aparat automatycznie dobiera odpowiednie oświetlenie, a gdy przykładowo włączony jest tryb Automatyczny lub Portret, lampa błyskowa podnosi się automatycznie w razie potrzeby.



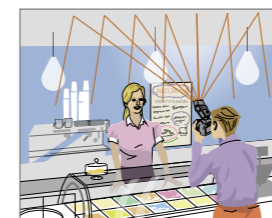
Bez wbudowanej lampy błyskowej



SB-300

Opcjonalna lampa błyskowa zapewniająca bardziej naturalne oświetlenie

Dzięki lampie błyskowej SB-300 profesjonalnie wyglądająca technika błysku odbitego jest dostępna dla każdego*. Wystarczy odchylić lampę błyskową, a odpowiednia ilość światła odbije się od sufitu, zapewniając delikatne, naturalne oświetlenie, które w innej sytuacji mogłoby być zbyt bezpośrednie lub ostre.



*Lampa SB-300 nie współpracuje z zaawansowanym bezprzewodowym systemem oświetlenia.

Bezprzewodowy pilot zdalnego sterowania WR-R10/WR-T10



WR-R10 (nadajnik/ odbiornik)

WR-T10 (przełącznik)

Dzięki bezprzewodowemu pilotowi zdalnego sterowania WR-R10 i WR-T10 można w komfortowy sposób zdalnie sterować aparatem*. Zdalna kontrola za pośrednictwem fal radiowych jest możliwa nawet wtedy, gdy na drodze znajdują się przeszkody takie jak drzewa. Dzięki zastosowaniu pilota WR-T10 jako przełącznika można kontrolować jeden lub kilka aparatów, do których podłączono pilota WR-R10 (liczba aparatów nie jest ograniczona). Oprócz możliwości skorzystania z mechanizmu AF przez wciśnięcie spustu migawki na pilocie do połowy oraz fotografowania seryjnego po naciśnięciu i przytrzymaniu spustu migawki, piloty mogą służyć do sterowania różnymi funkcjami aparatu D5300, w tym do nagrywania filmów.



* Maksymalny osiągalny zasięg wynosi ok. 20 m. Zasięg na wysokości ok. 1, 2 m zależy od warunków pogodowych i obecności ewentualnych przeszkód.

Oprogramowanie do przeglądania i edytowania zdjęć ViewNX 2 (w zestawie)/Capture NX 2 (opcjonalnie)

Znajdujące się w zestawie oprogramowanie ViewNX 2 pozwala importować, przeglądać i edytować zdjęcia, a także tworzyć własne filmy i korzystać z funkcji edycji zdjęć, takich jak zmiana rozmiaru czy regulacja jasności. Oprogramowanie Capture NX 2 pozwala w pełni wykorzystać dane w formacie NEF (dane RAW firmy Nikon), dzięki czemu można szybko i łatwo edytować nawet duże pliki. Oprócz obsługi danych w formacie RAW oprogramowanie oferuje szereg funkcji, takich jak intuicyjna i łatwa edycja przy użyciu punktów sterowania kolorem, pędzel do automatycznego retuszu i przetwarzanie zbiorcze. Można się skupić na edycji bez obawy zmienienia oryginalnego zdjęcia. Dzięki oprogramowaniu ViewNX 2 i Capture NX 2 podczas obróbki plików RAW można użyć osobistych ustawień Picture Control.



ViewNX 2



Capture NX 2

Pozwól, by technologia nadała nowe barwy Twojemu stylowi życia

Nowoczesna technologia w atrakcyjnej oprawie

Nieduży, lekki korpus

Model D5300 stworzono dla osób prowadzących aktywny tryb życia. Dzięki nowej konstrukcji wewnętrznej aparat jest równie wytrzymały jak model D5200, a zarazem lżejszy i bardziej kompaktowy. Konstrukcja aparatu zapewnia pewniejszy chwyt, dzięki czemu możesz fotografować z użyciem wizjera i w trybie podglądu na żywo, nie martwiąc się o drgania aparatu i utratę ostrości. Wybierz pasujący kolor: czarny, czerwony lub szary, a potem zacznij się cieszyć tym wszechstronnym narzędziem do robienia zdjęć.



Wizjer optyczny to esencja wyraźnego obrazu

Model D5300 jest wyposażony w nowo opracowany układ luster z poprawionym powiększeniem ok. 0,82x i pokryciem kadru na poziomie ok. 95%, dzięki czemu możesz komfortowo fotografować, korzystając z wyraźnego i dokładnego obrazu.

Przycisk „i” do szybkich ustawień

W celu zapewnienia jeszcze łatwiejszej obsługi w modelu D5300 najczęściej używane ustawienia są dostępne bezpośrednio po wciśnięciu nowego przycisku „i” – nie trzeba już korzystać z menu. W trakcie odtwarzania możesz przejść do menu retuszowania lub wybrać zdjęcia, które chcesz przesłać na urządzenia inteligentne.



Szeroki wyświetlacz z widokiem pełnego ekranu

Dzięki wykorzystaniu w modelu D5300 szerokiego wyświetlacza LCD o przekątnej 8,1 cm współczynnik proporcji wynosi teraz 3:2 (wcześniej 4:3), więc można wyświetlić zdjęcia w całości i przeanalizować każdy ich szczegół.



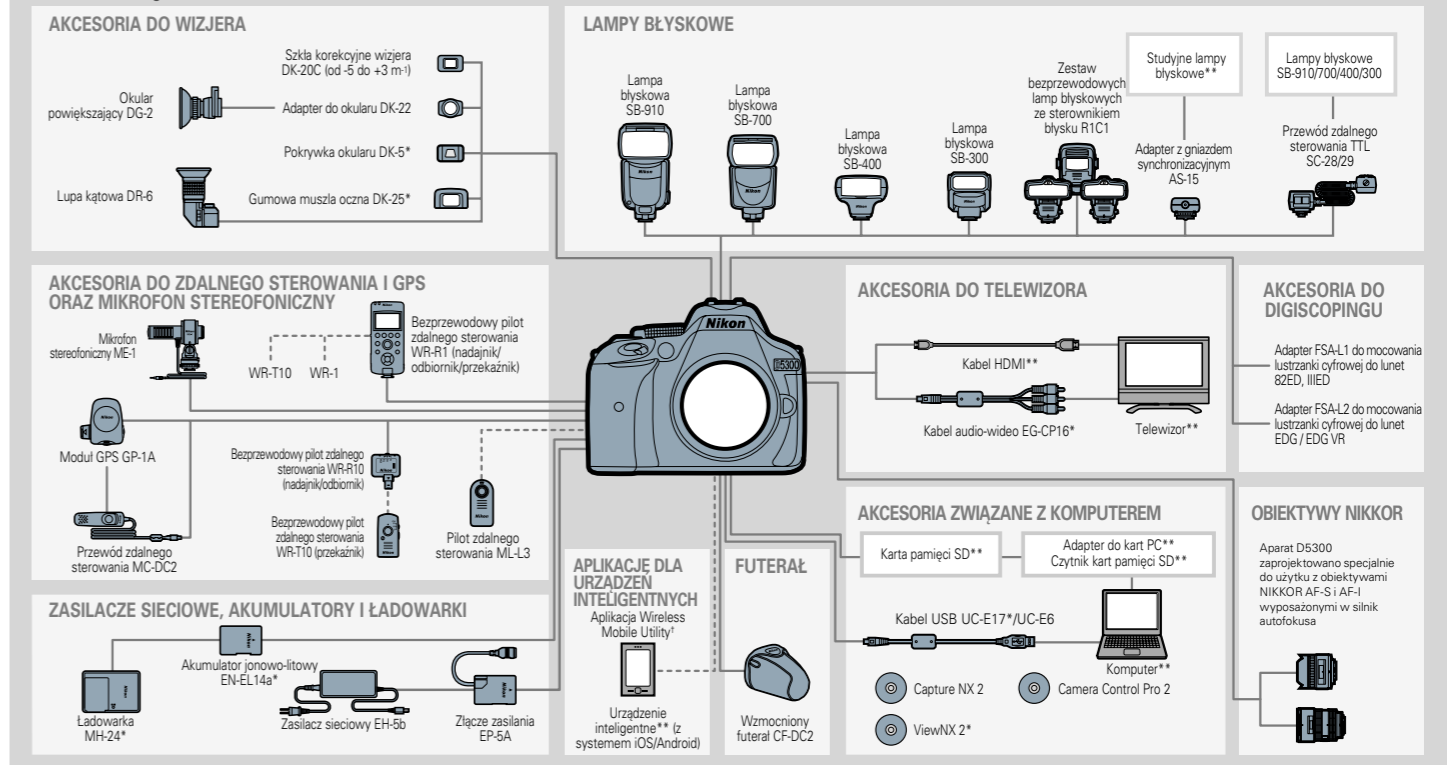
D5200

D5300

Nazewnictwo



Schemat systemu



* Możliwość pobrania ze sklepu z aplikacjami dla danego urządzenia (bezpłatnie).

** Dostarczone akcesoria ** Produkty innych firm niż Nikon

Pojemność kart pamięci

W poniższej tabeli przedstawiono przybliżoną liczbę zdjęć, które można zapisać na karcie pamięci SanDisk Extreme Pro SDHC UHS-I o pojemności 16 GB dla różnych ustawień jakości i wielkości zdjęć.

Jakość zdjęcia	Wielkość zdjęcia	Wielkość pliku ¹	Liczba zdjęć ¹	Pojemność buforu ²
NEF (RAW), kompresja, 14-bitowy	—	23,8 MB	437	6
	—	19,0 MB	524	13
	—	12,0 MB	1000	100
JPEG fine	Duża	7,4 MB	1700	100
	Średnia	3,8 MB	3300	100
	Mala	2,0 MB	6300	100
JPEG normal	Duża	6,3 MB	2000	100
	Średnia	3,8 MB	3300	100
	Mala	2,0 MB	6300	100
JPEG basic	Duża	2,7 MB	3900	100
	Średnia	1,9 MB	6500	100
	Mala	1 MB	12100	100

Zatwierdzone karty pamięci

Poniżej przedstawiono karty pamięci SD przetestowane i zatwierdzone do użytku z aparatem D5300. Do nagrywania filmów zaleca się karty o prędkości zapisu klasy 6 lub szybsze. Nagrywanie może zostać niespodziewanie przerwane w przypadku użycia kart o mniejszych prędkościach zapisu.

	Karty pamięci SD	Karty pamięci SDHC ⁴	Karty pamięci SDXC ⁵
SanDisk		4 GB, 8 GB, 16 GB, 32 GB	64 GB
Toshiba		4 GB, 8 GB, 16 GB, 32 GB	48 GB, 64 GB
Panasonic	2 GB ³	4 GB, 8 GB, 16 GB, 32 GB	—
Lexar Media	Platinum II	4 GB, 8 GB, 16 GB, 32 GB	64 GB
	Professional	—	64 GB, 128 GB
	Full-HD Video	—	4 GB, 8 GB, 16 GB

1 Wszystkie wartości mają charakter przybliżony. Liczba zdjęć zależy od typu karty, ustawień aparatu i zarejestrowanych obrazów.
 2 Maksymalna liczba zdjęć, jakie można zapisać w buforze pamięci przy czułości ISO 100. Zmniejsza się, jeśli wykonano redukcję szumów przy dużej ekspozycji, automatyczną korektę dystansu i daty wydruku.
 3 Jeśli karta ma być użyta w czytniku kart lub podobnym urządzeniu, należy sprawdzić, czy obsługuje ono karty o pojemności 2 GB.
 4 Jeśli karta ma być użyta w czytniku kart lub podobnym urządzeniu, należy sprawdzić, czy obsługuje ono karty zgodne ze standardem SDHC.
 5 Aparat obsługuje standard UHS-I.
 6 Jeśli karta ma być użyta w czytniku kart lub podobnym urządzeniu, należy sprawdzić, czy obsługuje ono karty zgodne ze standardem SDXC. Aparat obsługuje standard UHS-I.



