
SERIA EPSON EB-1900

PRZYKUJ UWAGĘ WIDOWNI



EPSON[®]
EXCEED YOUR VISION

WSZECHSTRONNE ZASTOSOWANIA

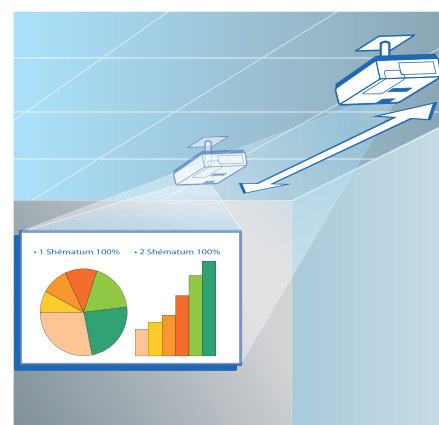
Projektory z serii EB-1900 dzięki wysokiej jasności 4000 lumenów, wysokiemu kontrastowi oraz technologii 3LCD zapewniają najwyższej jakości obraz pełen naturalnych kolorów.

Elastyczność instalacji

Duże powiększenie optyczne 1,6x pozwala zainstalować projektor praktycznie w każdej sali lekcyjnej czy konferencyjnej. Dodatkowo modele EB-1915 oraz EB-1925W posiadają możliwość korekcji efektu trapezu poziomo oraz funkcję AutoFocus odpowiedzialną za automatyczną regulację ostrości.

Wyjątkowa jakość obrazu

Kompaktowe, lekkie i proste w instalacji sufitowej, projektory z serii Epson EB-1900 oferują niesamowite natężenie światła białego (jasność) i barwnego (CLO-Colour Light Output) na poziomie 4000 lumenów. Wyposażone w oszczędną lampę E-TORL oraz 8 trybów kolorów pozwolą na odpowiednie dostosowanie obrazu do potrzeb niezależnie od warunków panujących w sali.



Elastyczna instalacja dzięki dużemu współczynnikowi powiększenia (zoom optyczny - 1.6x)

Proste zarządzanie dzięki oprogramowaniu EasyMP Monitor

Najnowsze oprogramowanie Epson EasyMP Monitor pozwala działowi IT na zarządzanie wszystkimi projektorami w firmie z poziomu jednego komputera. Oprogramowanie umożliwia pełną konfigurację urządzeń poprzez sieć LAN lub WLAN, a także możliwość wysyłania alarmów z użyciem poczty elektronicznej e-mail, np. dotyczących wymiany lampy czy filtra.



Proste zarządzanie projektorami poprzez sieć LAN / WLAN z pełną funkcją monitorowania i sterowania

EPSON EB-1830



EPSON EB-1910



EPSON EB-1920W



WSPÓLNA SPECYFIKACJA



Niski poziom hałasu oraz wydajne chłodzenie: zaawansowane filtrowanie powietrza zapewnia chłodzenie i chroni projektor przed pyłem.

Wbudowany głośnik 10 W: zewnętrzny sprzęt audio nie jest wymagany.

Ochrona projektora: blokada Kensington, zabezpieczenie hasłem oraz blokada bezprzewodowej karty sieciowej (tylko EB-1915; EB-1925W).

Bez stresu: dzięki funkcji szybkiego uruchamiania i natychmiastowego wyłączenia projektor jest błyskawicznie gotowy do pracy.

Natychmiastowa kontrola: dzięki przesuwnej osłonie obiektywu oraz funkcji wyłączenia dźwięku i obrazu można w pełni skupić uwagę widowni.

Połączenie Wi-Fi: doskonała funkcja umożliwiająca prezentację drogą bezprzewodową oraz sterowanie projektorem (tylko EB-1915, EB-1925W)

Przedni wylot powietrza: ciepło odprowadzane z projektora nie przeszkadza uczestnikom.

Długa trwałość, niski pobór energii: unikatowa lampa Epson E-TORL pobiera o połowę mniej energii, zapewniając (natężenie światła białego (jasność) i barwnego) na poziomie 4000 lumenów.

Inteligentne funkcje

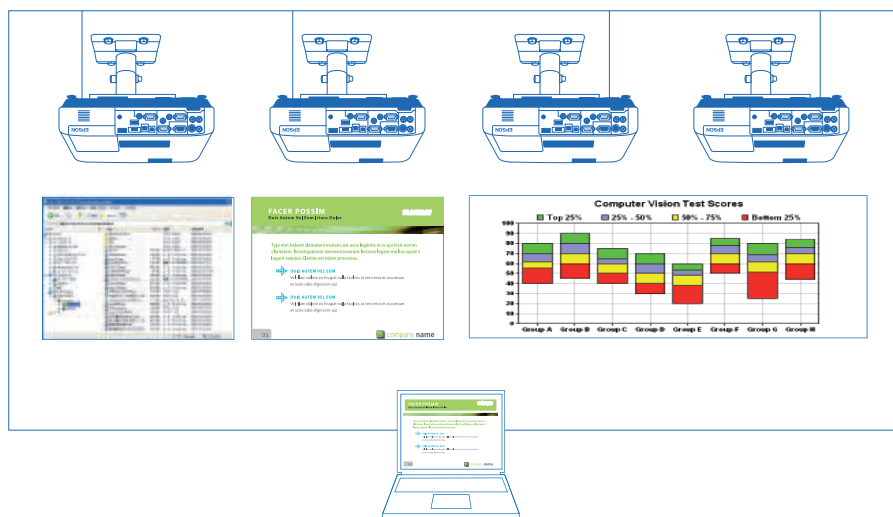


Podłącz: Serię EB-1900 wyposażono w złącze USB-A z możliwością bezpośredniego podłączenia wizualizera Epson ELP-DC06 (opcja), dzięki któremu możliwe będzie wyświetlanie obiektów 3D, dokumentów, ilustracji i foliogramów bez potrzeby kopiowania czy skanowania.



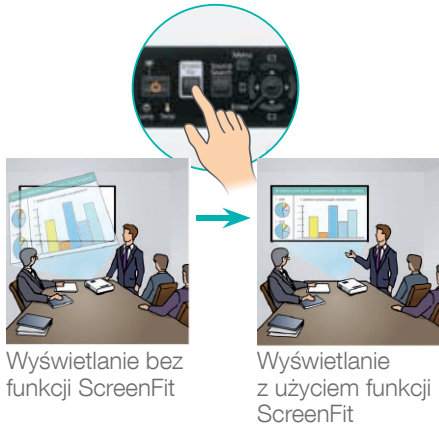
Pilot zdalnego sterowania: nowy pilot jest prostszy i wygodniejszy w obsłudze, poszczególne segmenty zostały oznaczone kolorami celem łatwiejszej lokalizacji przycisków.

Wyświetlanie na wielu ekranach



Połączenie kilku ekranów w jeden jest idealnym rozwiązaniem do prezentacji złożonych arkuszy kalkulacyjnych oraz obrazów panoramicznych. Technologia Epson EasyMP Network Presentation umożliwia wyświetlanie różnych materiałów w dowolnej konfiguracji (każdy oddzielnie, razem lub połączone ze sobą wybrane ekrany, itd.) i przełączanie między nimi poprzez połączenie LAN / WLAN. Jednorazowo do komputera można podłączyć 4 projektory.

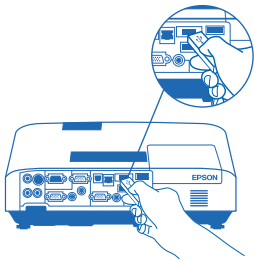
FUNKCJONALNA MOBILNOŚĆ



Wyświetlanie bez funkcji ScreenFit

Wyświetlanie z użyciem funkcji ScreenFit

Prosta prezentacja bez kabli



Praca bez komputera: teraz kilka prezentacji, filmów czy zdjęć można przenosić w pamięci USB i wyświetlać je bez użycia komputera.



Połączenie Wi-Fi z dźwiękiem: dzięki zintegrowanej karcie Wi-Fi można przesyłać obrazy oraz dźwięk bezpośrednio z komputera do projektora.

Podłącz zasilanie, włóż pamięć USB i rozpocznij prezentację. Projektory Epson z serii EB-1900 wyświetlą obraz na najwyższym poziomie bez względu na warunki oświetleniowe.

Automatyczne dopasowanie

Dzięki skupieniu się na potrzebach użytkownika, projektory Epson EB-1915 i Epson EB-1925W wyposażono w funkcję ScreenFit. Funkcja ta odpowiada za automatyczną korektę zniekształceń w pionie i w poziomie oraz dostosowanie ostrości, co znacznie upraszcza proces konfiguracji, nawet gdy projektor zostanie poruszony lub nie jest ustawiony prostopadle do ekranu.

Inteligentne funkcje wyświetlania

Projektory Epson EB-1915 i Epson EB-1925W oferują zaawansowane funkcje umożliwiające proste korzystanie z najbardziej popularnych nośników prezentacyjnych dostępnych na rynku.

- **Wyświetlanie 3 w 1:** połączenie projektora z komputerem za pomocą pojedynczego przewodu USB A-B wystarcza do przesyłania obrazu, dźwięku i slajdów prezentacji nawet w formacie szerokokątnym.
- **HDMI:** najnowszy interfejs komputerowy HDMI pozwala na przesyłanie obrazów w wysokiej rozdzielczości pochodzących z programów CAD przeznaczonych dla inżynierów, architektów i projektantów.

Podróżuj swobodnie

Do projektorów z serii Epson EB-1900, które ważą tylko 3,5 kg, dołączona jest trwała, torba transportowa, dzięki której przemieszczanie się pomiędzy prezentacjami nie stanowi problemu.

EPSON EB-1915



EPSON EB-1925W



WSPÓLNA SPECYFIKACJA



BĄDŹ PROFESJONALISTĄ

Seria EB-1900 obejmuje 5 modeli projektorów umożliwiających montaż stacjonarny, sufitowy lub korzystanie podczas wyjazdów służbowych – to najlepszy wybór bez względu na tryb pracy.



Source Futuresource Consulting Ltd.

Pełna gama rozwiązań

Projektory serii Epson EB-1900 pozwalają na zarządzanie obrazem, dźwiękiem i korzystanie z pilota zdalnego sterowania za pomocą pojedynczego złącza USB 3 w 1. Jeżeli chcesz coś pokazać, użyj opcjonalnego wizualizera Epson ELP-DC06 i wyświetlaj obrazy z książek, strony i elementy 3D. Wbudowany głośnik zapewni doskonałą słyszalność, natomiast złącze HDMI oraz interfejs sieci bezprzewodowej zagwarantują optymalną elastyczność.

Technologia 3LCD

Ta unikatowa technologia firmy Epson zapewnia wspaniałą jakość obrazu z płynnym i naturalnym odwzorowywaniem kolorów.



Zabłyśnij nadzwyczajnym obrazem i profesjonalnym urządzeniem

Projektory serii Epson EB-1900 pozwolą Ci zabłysnąć w sali wykładowej, konferencyjnej oraz w podróży. Jasność (natężenie światła białego i barwnego) aż 4000 lumen w zapewni doskonałą widzialność także w świetle dziennym.

Better Products for a Better Future

Energooszczędne i przyjazne dla środowiska projektory Epson są tworzone z myślą o przyszłości.

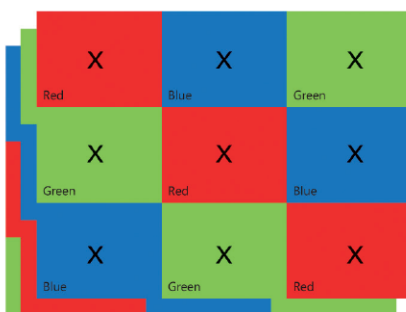
- Obniżony pobór energii – w trybie oczekiwania 0,3 W (z wyłączoną obsługą sieci)
- Opakowanie wykonane z materiałów nadających się do recyklingu; obudowa nie jest lakierowana.
- Niezwykle trwała lampa E-TORL o niskim poborze mocy.

CLO – Natężenie Światła Barwnego – nowa miara jasności projektorów

Epson dostarcza dane techniczne dotyczące natężenia światła barwnego. Natężenie światła barwnego to miara określająca zdolność projektora do reprodukcji kolorów. Miara ta stanowi prosty, dokładny układ odniesienia pozwalający użytkownikowi na ocenę wydajności barwnej projektora, gdyż ważne jest to, jak projektor wyświetla wszystkie kolory, nie tylko biały.

X	X	X
X	X	X
X	X	X

Jasność (lub natężenie światła białego) pozwala zmierzyć całkowitą ilość białego światła (w lumenach) emitowanego na 9-punktowej siatce.



Natężenie światła barwnego – wykorzystywane są 3 zestawy na 9-punktowej siatce w celu wykonania pomiaru barw podstawowych: czerwonej, zielonej i niebieskiej.

PARAMETRY TECHNICZNE

SPECYFIKACJE	Epson EB-1915	Epson EB-1925W	Epson EB-1920W	Epson EB-1910	Epson EB-1830
System wyświetlania (3LCD)	0,7 cala z aktywną matrycą polisilikonową TFT MLA (x3)	0,74 cala z aktywną matrycą polisilikonową TFT MLA (x3)		0,7 cala z aktywną matrycą polisilikonową TFT MLA (x3)	
Rozdzielczość rzeczywista	XGA (1024 x 768)	WXGA (1280 x 800)		XGA (1024 x 768)	
Rzeczywisty format obrazu	4:3	16:10		4:3	
Obsługiwane rozdzielczości	Do UXGA/1080p	Do WSXGA+/1080p		Do UXGA/1080p	
Natężenie światła białego (jasność)* (tryb normalny/ekonomiczny)	4000 lm/2700 lm			3500 lm/2350 lm	
Natężenie światła kolorowego (tryb normalny/ekonomiczny)	4000 lm/2700 lm			3500 lm/2350 lm	
OBIEKTYW					
Liczba F/ odległość ogniskowej	1,75 – 2,42/24,0 – 38,2 mm				
Współczynnik powiększenia	Zoom optyczny 1,6x				
Przesunięcie obrazu (Offset)	10:1	15,6:1		10:1	
Współczynnik rzutu	1,62 – 2,61:1	1,45 – 2,33:1		1,62 – 2,61:1	
OCHRONA OBIEKTYWU	Suwak wyłączenia dźwięku/obrazu				
LAMPA					
Typ/czas eksploatacji	230 W UHE – E-TORL/2500-3500 godzin (tryb normalny/ekonomiczny)				
OBRAZ					
Reprodukcja barw	Pełny kolor (16,77 miliona kolorów)				
Współczynnik kontrastu*	2000:1				
Rozmiar ekranu	30 do 300 cali, ekran 60 cali: 1,87 – 3,05 m (odległość wyświetlania) dla modeli 1925W i 1920W ekran 60 cali: 1,97 – 3,21 m (odległość wyświetlania) dla modeli EB-1915, EB-1910, EB-1830				
Korekcja zniekształceń trapezowych	Pionowa: ±30° (automatyczna) Pozyczna: ±20° (automatyczna)		Pionowa: ±30° (automatyczna)		
WEJŚCIA					
Komputer	2 x D-sub 15-stykowe (RGB), 1 x USB 2.0 typu B				
Wideo	1 x RCA, 1 x S-Video, 2 x Component (D-sub 15-stykowe)				
Flash USB	1 x USB 2.0 typu A				
Cyfrowe	1 x HDMI**				
Port USB-A do podłączenia wizualizera EPSON	1 x USB 2.0 typu A				
WYJŚCIE					
Monitor	1x 15-stykowe D-Sub				
WEJŚCIE AUDIO					
Komputer	2 x Stereo mini-jack				
Wideo	1 x RCA (biały/czerwony)				
Cyfrowe	1 x HDMI**				
WYJŚCIE AUDIO					
Komputer	1 x Stereo mini-jack				
	1 x RS-232C (D-sub 9-stykowe), 1 x LAN (RJ45)				
WBUDOWANY GŁOŚNIK	10 W				
POŁĄCZENIE BEZPRZEWODOWE	1 x karta sieci bezprzewodowej		Niedostępne		
FUNKCJE ZAAWANSOWANE	Natychniastowe wyłączenie, wyszukiwanie źródła, 8 trybów kolorów, wyłączenie dźwięku/obrazu, stop klatka, powiększenie elektroniczne				
DOPASOWANIE EKRANU	Tak		Nie		
OSTROŚĆ	Ostrość ustawiana automatycznie lub ręcznie przyciskami		Ostrość ustawiana ręcznie		
ZABEZPIECZENIA	Otwór na klódkę i kabel zabezpieczający, blokada Kensington, ochrona hasłem, blokada bezprzewodowej karty sieciowej w modelach EB-1925W i EB-1915				
BEZPOŚREDNIE WŁĄCZANIE/ WYŁĄCZANIE ZASILANIA	Tak				
WYMAGANIA W ZAKRESIE ZASILANIA					
Zasilanie	100 – 240 V ±10%, prąd zmienny, 50/60 Hz				
Pobór prądu przy włączonej lampie	319 W/237 W (tryb normalny/ekonomiczny)				
Pobór prądu (w stanie oczekiwania)	6,8 W (sieć włączona)/0,3 W (sieć wyłączona)		8,8 W (sieć włączona)/0,3 W (sieć wyłączona)		
TEMPERATURA EKSPLOATACJI/ WYSOKOŚĆ N.P.M.	Od 5°C do 35°C/0 do 2286 m (w trybie wysokiej wysokości, ponad 1 500 m)				
WAGA	3,5 kg		3,4 kg		
WYMIARY (D x S x W)	257 x 357 x 86 mm (bez stopki)				
POZIOM HAŁASU	37/29 dB (tryb normalny/ekonomiczny)				
MENU EKRANOWE	34 języki: angielski/francuski/niemiecki/włoski/hiszpański/holenderski/ portugalski/rosyjski/ szwedzki/norweski/fiński/duński/bułgarski/ polski/węgierski/czeski/słowacki/rumuński/ chorwacki/słoweński/ ukraiński/kataloński/grecki/turecki/arabski/hebrajski/japoński/ uproszczony chiński/tradycyjny chiński/koreański/tajski/ indonezyjski/malajski/wietnamski				
DOSTARCZANE AKCESORIA	Przewód zasilający (3,0 m), przewód komputerowy (1,8 m) D-sub 15-stykowy (męski/męski), przewód USB typ A/USB typ B, pilot zdalnego sterowania z bateriami, miękki futerał, oprogramowanie, naklejka informująca o zabezpieczeniach, instrukcja obsługi				
AKCESORIA OPCJONALNE	Zapasowa lampa ELPLP53 - filtr powietrza ELPAF24 - Epson USB wizualizator ELPC06 - moduł USB umożliwiający szybkie utworzenie połączenia bezprzewodowego ELPA06 - 80-calowy ekran przenośny: 16:9 (ELPSC21), 16:10 (ELPSC24) - ekran z możliwością zmiany proporcji: 65 cali/ 74 cali/ 80 cali (ELPSC26)				
PRZEPISY DOT. BEZPIECZEŃSTWA	IEC 60950-1 wydanie 1 (znak CE), dyrektywa EMC (89/336/EEC), regulacje dotyczące recyklingu				
GWARANCJA**	3-letnia gwarancja na projektor i 12 miesięczna (lub 1750-godzin) na lampę				

* W oparciu o normę ISO 21118

** Współdzielony sygnał Audio i Video, złącze dostępne tylko w modelach EB-1915 i EB-1925W

*** Oferty gwarancyjne nie są dostępne we wszystkich krajach. Prosimy o kontakt z lokalnym przedstawicielem firmy Epson.



Better Products
for a Better Future

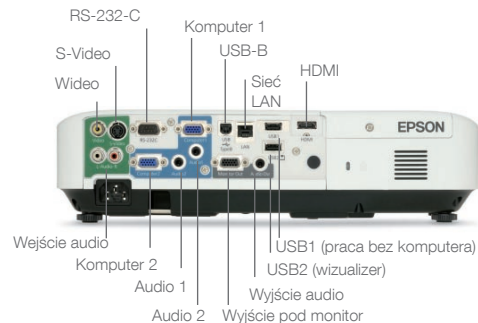
Epson Europe B.V. Sp. z o.o.
Oddział w Polsce
ul. Bokserska 66
02-690 Warszawa
Tel.: +48 22 / 375 7500
Fax: +48 22 / 375 7501

Infolinia: 0801 64 64 53 (0,29 zł/min.)
www.epson.pl

Znaki towarowe oraz zastrzeżone znaki towarowe są własnością firmy Seiko Epson Corporation lub odpowiednich firm. Informacje o produkcie mogą ulec zmianie bez uprzedzenia.

Shutterstock Images LLC © Sean Prior

EPSON EB-1900 SERIES



Dane techniczne EasyMP

FUNKCJE ZAAWANSOWANE	Seria Epson EB-1900
Funkcje monitorowania sieciowego	Sterowanie i zarządzanie projekтором za pomocą sieci LAN (bezprzewodowej lub przewodowej): status monitorowania zasilania, status lampy, liczba godzin pracy lampy, poziom temperatury, informacje o błędach, adres IP; sterowanie projektorami firmy Epson (włączanie/wyłączanie zasilania, zmiana źródła sygnału wejściowego), powiadomienie pocztą elektroniczną, funkcja zegara. Inne funkcje: SNMP, kontrola przez Internet, łącze P.J., sterowanie projekтором
FUNKCJE EPSON: WYSWIETLANIE ZA POMOCĄ SIECI	
Przewodowe połączenie sieciowe	EB-1925W/EB-1915: tak (obraz i dźwięk); EB-1920W / EB-1910 / EB-1830: tak (obraz)
Połączenie bezprzewodowe	EB-1925W/EB-1915: tak z dźwiękiem (do 54Mb/s) dołączony moduł bezprzewodowej sieci LAN (802.11a/b/g)
Bezpieczeństwo (bezprzewodowa sieć LAN)	EB-1925W/EB-1915: WEP, WPA-PSK (TKIP/AES), WPA2-PSK (TKIP/AES), EAP-TLS, PEAP/MS-CHAPv2, EAP-TTLS/MD5, EAP-TTLS/MS-CHAPv2, PEAP/MS-CHAPv2, PEAP/GTC, LEAP, EAP-Fast/MS-CHAPv2, EAP-Fast/GTC
Zaawansowane wyświetlanie poprzez sieć	EB-1925W/EB-1915: wyświetlanie na wielu ekranach (do czterech projektorów) z systemem Windows 2000 i XP, funkcja Quick Wireless Connection, wysyłanie filmów (MPEG2, MPEG4, WMV) EB-1920W/EB-1910/EB-1830: wyświetlanie na wielu ekranach (do czterech projektorów) z systemem Windows 2000 i XP
Wyświetlanie obrazu z komputera za pomocą kabla USB A-B (wejście USB typu B)	EB-1925W/EB-1915: 3 w 1 (obraz, sterowanie i dźwięk) EB-1920W/EB-1910/EB-1830: 2 w 1 (obraz i sterowanie)
Praca bez komputera (wejście USB typu A)	EB-1925W/EB-1915: obraz - .bmp/.jpg/.png/.gif; filmy - .mp4 (wideo: MPEG4, MPEG4 AVC, audio: AAC) .mpg (wideo: MPEG1, MPEG2/audio: MPEG-1 layer2, PMC) .wmv (wideo: WMV8, WMV9/audio: WMA, LPCM) scenariusz prezentacji - .sit (utworzony w programach firmy Epson) EB-1920W/EB-1910/EB-1830: obraz .jpg
Certyfikat Windows Vista™ dla projektorów sieciowych	EB-1925W/EB-1915: połączenie przewodowe lub bezprzewodowe projektoru i komputera z systemem operacyjnym Windows Vista™ (za wyjątkiem edycji Home Basic)