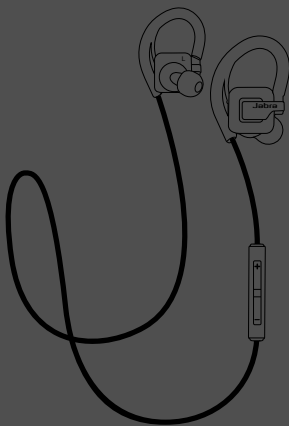


Jabra[®]
YOU'RE ON

JABRA STEP WIRELESS



Instrukcja obsługi

jabra.com/stepwireless

A BRAND BY

GN Netcom

© 2014 GN Netcom A/S. Wszelkie prawa zastrzeżone. Jabra® jest zarejestrowanym znakiem towarowym firmy GN Netcom A/S. Wszystkie pozostałe znaki towarowe użyte w niniejszym dokumencie są własnością odpowiednich podmiotów. Znak słowny i logo Bluetooth® są własnością firmy Bluetooth SIG Inc. i ich wykorzystywanie przez firmę GN Netcom A/S podlega licencji. (Wygląd i dane techniczne mogą ulec zmianie bez powiadomienia).

WYPRODUKOWANO W CHINACH

MODEL: OTE23



Bluetooth®

Deklarację zgodności można znaleźć na stronie internetowej
www.jabra.com/CP/US/declarations-of-conformity

SPIS TREŚCI

1. WITAMY.....	4
2. INFORMACJE O ZESTAWIE SŁUCHAWKOWYM.5	
2.1 AKCESORIA W ZESTAWIE	
3. SPOSÓB NOSZENIA.....	6
3.1 WYMIANA WKŁADEK DOUSZNYCH	
3.2 MOCOWANIE ZACZEPU NA UCHO GELHOOK™	
4. WYMIANA BATERII.....	8
5. PODŁĄCZANIE.....	9
6. OBSŁUGA	10
6.1 OBSŁUGA WIELU POŁĄCZEŃ	
6.2 LISTA KOMUNIKATÓW GŁOSOWYCH	
7. POMOC.....	14
7.1 CZĘSTO ZADAWANE PYTANIA	
7.2 KONSERWACJA ZESTAWU SŁUCHAWKOWEGO	
8. DANE TECHNICZNE.....	15

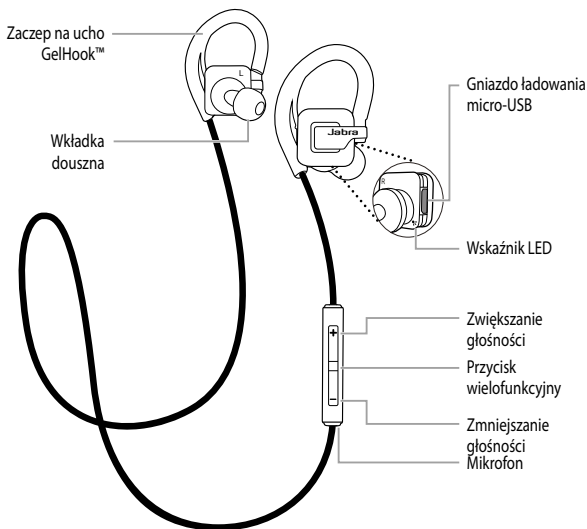
1. WITAMY

Dziękujemy za wybranie zestawu słuchawkowego Jabra Step Wireless. Życzymy przyjemnego użytkowania!

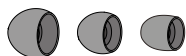
JABRA STEP WIRELESS - CHARAKTERYSTYKA

- Przyciski sterujące na przewodzie ułatwiają sterowanie muzyką i połączeniami
- Odporność na różne warunki pogodowe i zabrudzenia
- Pewne, komfortowe zamocowanie

2. INFORMACJE O ZESTAWIE SŁUCHAWKOWYM



2.1 AKCESORIA W ZESTAWIE

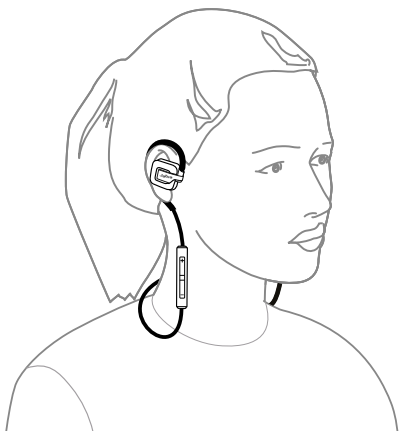


3 wkładki douszne



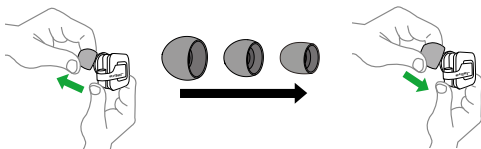
przewód USB

3. SPOSÓB NOSZENIA



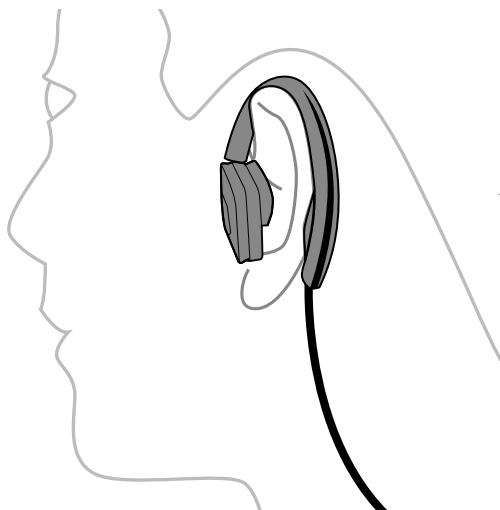
3.1 WYMIANA WKŁADEK DOUSZNYCH

Wybierz jeden z 3 rozmiarów wkładek dousznych, aby uzyskać pełny komfort i idealne dopasowanie.



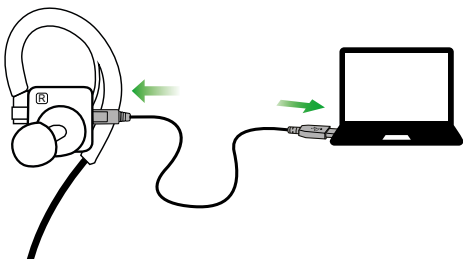
3.2 MOCOWANIE ZACZEPU NA UCHO GELHOOK™

Zaczep na ucho GelHook™ zapewnia idealne dopasowanie i stabilność.



4. WYMIANA BATERII

Delikatnie zdejmij osłonę gniazda ładowania na prawej słuchawce, aby odsłonić gniazdo ładowania micro-USB. Podłącz przewód USB do zestawu słuchawkowego i komputera, aby rozpocząć ładowanie.



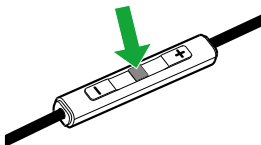
Całkowity czas ładowania zestawu wynosi ok. 2,5 godz.

5. PODŁĄCZANIE

Po pierwszym uruchomieniu zestawu słuchawkowego zostanie automatycznie podjęta próba nawiązania połączenia z telefonem komórkowym z włączoną funkcją Bluetooth. Wystarczy wybrać zestaw słuchawkowy Jabra Step z listy urządzeń Bluetooth na telefonie komórkowym, aby nawiązać połączenie.

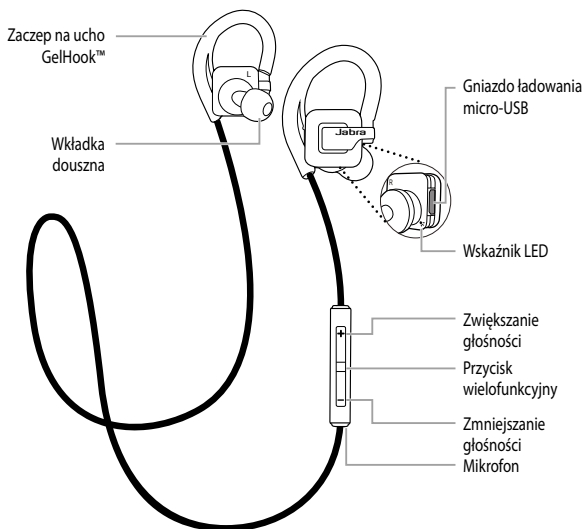
ABY POŁĄCZYĆ Z NOWYM LUB NASTĘPNYM TELEFONEM KOMÓRKOWYM:

1. Upewnij się, że funkcja Bluetooth w telefonie komórkowym jest włączona.
2. Naciśnij i przytrzymaj (5 s) przycisk **wielofunkcyjny** na zestawie słuchawkowym aż kontrolka LED zacznie szybko błyskać na niebiesko.
3. Wybierz zestaw słuchawkowy Jabra Step z listy urządzeń Bluetooth na telefonie komórkowym, aby nawiązać połączenie.



UWAGA: W razie połączenia dwóch telefonów komórkowych z zestawem słuchawkowym Jabra Step Wireless należy wybrać, który telefon będzie używany do rozmów/muzyki. Wystarczy otworzyć menu funkcji Bluetooth w telefonie komórkowym, który będzie używany do rozmów/muzyki i wybrać zestaw słuchawkowy Jabra Step Wireless z listy urządzeń.

6. OBSŁUGA



ROZMOWY I MUZYKA

Włączanie/
wyłączanie

Naciśnij i przytrzymaj (3 s) przycisk **wielofunkcyjny** aż kontrolka LED zacznie błyskać

Odtwarzanie/
wstrzymywanie
odtwarzania

Dotknij przycisku **wielofunkcyjnego**



Odbieranie/
kończenie
połączenia

Dotknij przycisku **wielofunkcyjnego**

Odrzucanie
połączenia

Dwukrotnie dotknij przycisku **wielofunkcyjnego**

Ponowny wybór
ostatniego
numeru

Dwukrotnie dotknij przycisku **wielofunkcyjnego**, gdy nie prowadzisz rozmowy

Regulacja
głośności

Dotknij przycisku **zwiększania głośności** lub **zmniejszania głośności**

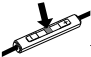


Przewijanie
utworów

Naciśnij i przytrzymaj (1 s) przycisk **zwiększania głośności** lub **zmniejszania głośności**

6.1 OBSŁUGA WIELU POŁĄCZEŃ

Zestaw słuchawkowy może odbierać i obsługiwać wiele połączeń jednocześnie.

FUNKCJA	DZIAŁANIE
Zakończenie bieżącego połączenia i odbieranie połączenia przychodzącego	Dotknij przycisku wielofunkcyjnego
 Przełączanie między połączeniem wstrzymanym, a aktywnym	Naciśnij i przytrzymaj (2 s) przycisk wielofunkcyjny
Wstrzymanie aktualnego połączenia i odebranie połączenia przychodzącego	Naciśnij i przytrzymaj (2 s) przycisk wielofunkcyjny
Odrzucenie połączenia przychodzącego podczas prowadzenia rozmowy	Dwukrotnie dotknij przycisku wielofunkcyjnego

6.2 LISTA KOMUNIKATÓW GŁOSOWYCH

KLIKNIJ, ABY ODSŁUCHAĆ	KOMUNIKAT GŁOSOWY
	Witaj
	Żegnaj
	Tryb parowania

7. POMOC

7.1 CZĘSTO ZADAWANE PYTANIA

Zestaw najczęściej zadawanych pytań można znaleźć pod adresem jabra.com/stepwireless

7.2 KONSERWACJA ZESTAWU SŁUCHAWKOWEGO

- Zestaw należy na czas przechowywania wyłączyć i odpowiednio zabezpieczyć.
- Należy unikać przechowywania w temperaturach ekstremalnych (powyżej 85°C lub poniżej -40°C). Może to skrócić żywotność baterii i źle wpłynąć na działanie zestawu słuchawkowego.

8. DANE TECHNICZNE:

JABRA STEP WIRELESS	SPECYFIKACJA
Masa:	16,5 g
Wymiary:	wys. 20 mm x szer. 20 mm x dł. 16 mm
Mikrofony:	mikrofon wielokierunkowy 4 mm
Głośniki:	głośnik dynamiczny 10 mm
Zasięg działania:	10 m (zależnie od modelu telefonu)
Wersja Bluetooth:	4.0
Parowanie urządzeń:	do 8 urządzeń, połączenie z dwoma urządzeniami jednocześnie (MultiUse™)
Obsługiwane profile Bluetooth:	A2DP (v1.2), profil głośnomówiący (v1.6), profil zestawu słuchawkowego (v1.2), AVRCP (v1.5)
Czas rozmów/odtwarzania muzyki:	do 4 godzin
Czas czuwania:	do 6 dni
Temperatura pracy:	od -24°C do 70°C
Temperatura przechowywania:	od -40°C do 85°C
Kod dostępu parowania lub PIN:	0000

