

Wymienny obiektyw

Instrukcja obsługi

G MASTER

FE 16–35 mm
F2.8 GM

E-mount

α

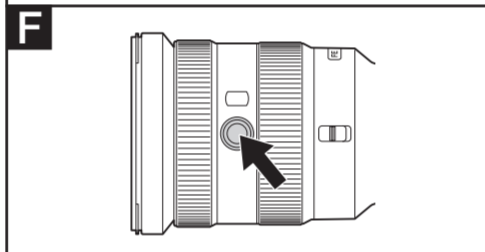
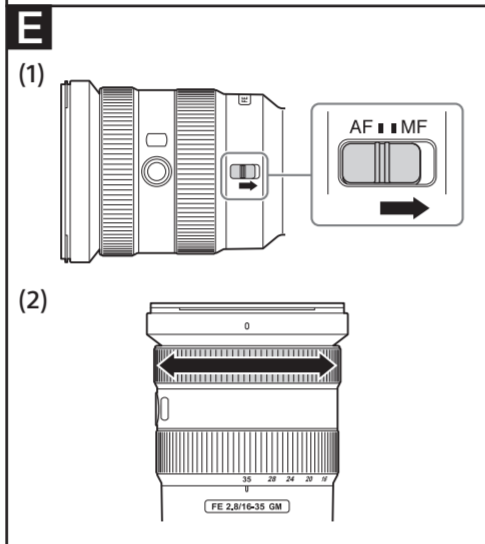
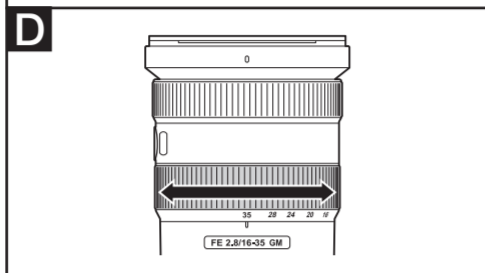
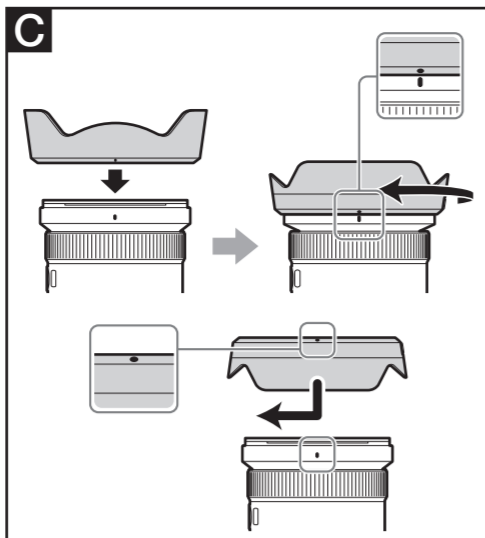
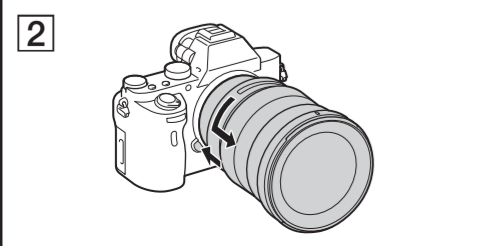
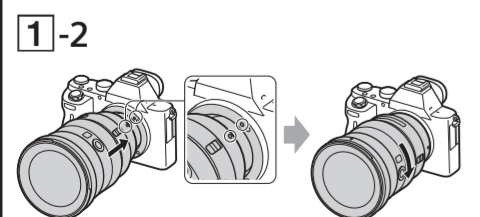
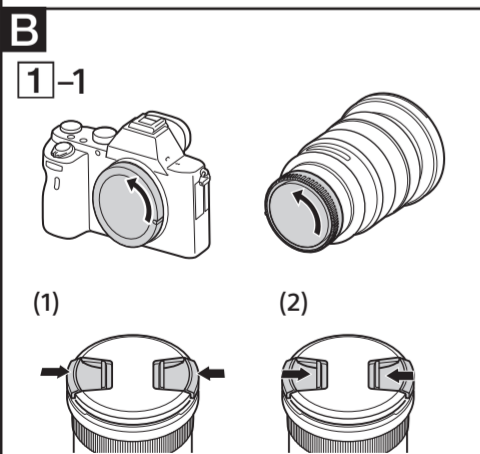
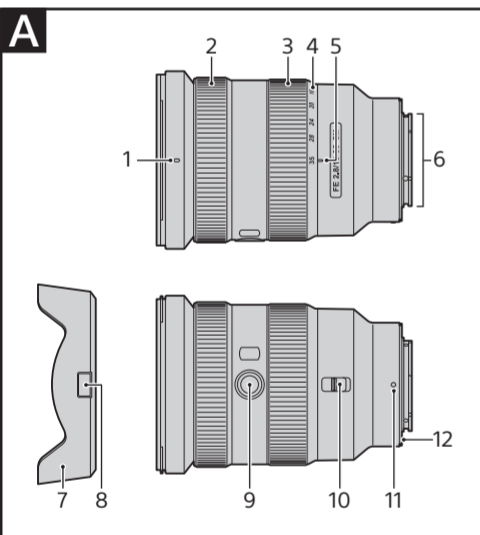
SEL1635GM



4690013010

<http://www.sony.net/>

©2016 Sony Corporation



Polski

Niniejsza instrukcja wyjaśnia, jak używać obiektywów. Środki ostrożności wspólne dla wszystkich obiektywów, np. uwagi na temat eksploatacji, zebrano w osobnym arkuszu zatytułowanym „Uwagi przed użyciem”. Należy koniecznie przeczytać oba dokumenty przed rozpoczęciem pracy z obiektywami.

Ten obiektyw zaprojektowano dla aparatów z uchwytami typu E. Nie można używać go z aparatami wyposażonymi w uchwyt A. Obiektyw FE 16–35 mm F2,8 GM jest przystosowany do współpracy z przetwornikiem obrazu formatu 35 mm. Aparat z przetwornikiem obrazu w formacie 35 mm można także skonfigurować w celu wykonywania zdjęć w formacie APS-C. Szczegółowa procedura konfiguracyjna jest podana w instrukcji obsługi aparatu.

Więcej informacji na temat zgodności obiektywu z innymi urządzeniami można uzyskać w lokalnej witrynie internetowej firmy Sony oraz w najbliższym punkcie sprzedaży lub serwisowania produktów marki Sony.

Uwagi dotyczące użytkowania

- Przenosząc aparat z zamocowanym obiektywem, należy zawsze trzymać mocno zarówno aparat, jak i obiektyw.
- W trakcie regulacji przybliżenia nie należy chwytać za wystającą część obiektywu.
- Obiektyw nie jest wodoodporny, chociaż w jego konstrukcji uwzględniono zabezpieczenia przed wnikaniem kurzu i rozbryzgów wody. Jeśli ma być używany w deszczu i podobnych warunkach, należy chronić go przed kroplami wody.

Środki ostrożności dotyczące używania lampy błyskowej

- Podczas korzystania z lampy błyskowej, należy zdjąć osłonę obiektywu. Zdjęcie należy wykonywać w odległości nie mniejszej niż 1 metr od fotografowanego obiektu. Czasami obiektyw może częściowo zasłaniać światło lampy, co powoduje, że u dołu obrazu powstaje cień.

Winiętowanie

- W trakcie pracy z obiektywem narożniki ekranu stają się ciemniejsze niż jego środek. Aby zapobiec temu zjawisku (zwanemu „winiętowaniem”), należy zmniejszyć ustawienie przysłony o jeden lub dwa stopnie.

A Rozpoznawanie części

- Wskaźnik osłony obiektywu
- Pierścień nastawiania ostrości
- Pierścień nastawiania ogniskowej
- Skala ogniskowej
- Wskaźnik ogniskowej
- Styki obiektywu*
- Osłona obiektywu

- Przycisk zdejmowania osłony
- Przycisk pamięci ostrości
- Przełącznik trybu ostrości
- Wskaźnik montażowy
- Gumowy pierścień gniazda obiektywu

* Nie wolno dotykać styków obiektywu.

B Zakładanie i zdejmowanie obiektywu

Zakładanie obiektywu (patrz ilustracja B-1).

- Zdejmij przykrywkę z przodu i z tyłu obiektywu oraz przykrywkę korpusu aparatu.
 - Istnieją dwa sposoby zakładania/zdejmowania przedniej przykrywkę obiektywu — (1) i (2). Jeśli przykrywka jest zakładana/zdejmowana przy założonej osłonie obiektywu, należy zastosować metodę (2).
- Dopasuj biały wskaźnik na tubusie obiektywu do białego wskaźnika na korpusie aparatu (wskaźnika montażowego), po czym wprowadź obiektyw w gniazdo korpusu i obróć go zgodnie z ruchem wskazówek zegara aż do zablokowania.
 - Podczas zakładania obiektywu nie wciskaj przycisku zwalniania obiektywu umieszczonego na korpusie aparatu.
 - Nie zakładaj obiektywu pod kątem.

Zdejmowanie obiektywu (patrz ilustracja B-2).

Trzymając przycisk zwalniania obiektywu na aparacie, obróć obiektyw przeciwnie do ruchu wskazówek zegara do momentu wycucia oporu, a następnie wyjmij obiektyw.

C Zakładanie osłony obiektywu

Zaleca się używanie osłony przeciwsłonecznej w celu zredukowania zjawiska flary i zapewnienia maksymalnej jakości obrazu.

Ustaw czerwoną kreskę na osłonie obiektywu w jednej linii z czerwoną kreską na obiektywie (wskaźnikiem ustawienia osłony obiektywu). Następnie wsuń osłonę w uchwyt obiektywu i obracaj ją w prawo do chwili, aż się zatrzaśnie, a jej czerwona kropka będzie w jednej linii z czerwoną kreską na obiektywie.

- Jeśli nie obrócisz osłony obiektywu aż do zatrzaśnięcia, jej cień może być widoczny na zarejestrowanych obrazach.
- Podczas korzystania z wbudowanej lampy błyskowej lub zewnętrznej lampy błyskowej przymocowanej do aparatu należy zdjąć osłonę obiektywu, tak aby nie blokowała światła lampy.
- W celu przechowywania osłony należy zakładać na obiektyw odwrotnie.

Jak zdemontować osłonę przeciwsłoneczną

Trzymając cały czas wciśnięty przycisk zwalniania osłony znajdujący się na osłonie obiektywu, obracaj osłonę obiektywu w lewo.

D Regulacja powiększenia

Obracając pierścień do regulacji zoomu, ustaw żądaną ogniskową.

E Nastawianie ostrości

- Przełącznik trybu regulacji ostrości w tym obiektywie jest niedostępny podczas pracy z niektórymi modelami aparatów. Więcej informacji na temat zgodności obiektywu z innymi urządzeniami można uzyskać w lokalnej witrynie internetowej firmy Sony oraz w najbliższym punkcie sprzedaży lub serwisowania produktów marki Sony.

Włączanie automatycznej (AF)/ ręcznej (MF) regulacji ostrości

W obiektywie można przełączać między dwoma trybami regulacji ostrości: AF (automatycznym) i MF (ręcznym).

W celu fotografowania z automatycznym ustawieniem ostrości w aparacie i obiektywie należy ustawić funkcję AF. W celu fotografowania w trybie ręcznego ustawienia ostrości wystarczy ustawić funkcję MF w jednym z tych elementów.

Ustawianie trybu ostrości w obiektywie Przesuń przełącznik trybu regulacji ostrości do pozycji trybu AF lub MF (1).

- Szczegółowa procedura ustawiania trybu ostrości znajduje się w instrukcji obsługi aparatu.
- W trybie MF należy obracać pierścieniem regulacji ostrości (2), patrząc cały czas przez wizjer.

Korzystanie z aparatu wyposażonego w przycisk sterujący trybem AF/MF

- Naciskając przycisk sterujący AF/MF podczas fotografowania w trybie AF możesz tymczasowo przełączyć regulację ostrości na tryb MF.
- Naciskając przycisk sterujący AF/MF podczas fotografowania w trybie MF, można tymczasowo przełączyć regulację ostrości na tryb AF, jeśli w obiektywie ustawiono tryb AF, a w aparacie — MF.

F Korzystanie z przycisków pamięci ostrości

- Przycisk pamięci ostrości w tym obiektywie jest niedostępny podczas pracy z niektórymi modelami aparatów. Więcej informacji na temat zgodności obiektywu z innymi urządzeniami można uzyskać w lokalnej witrynie internetowej firmy Sony oraz w najbliższym punkcie sprzedaży lub serwisowania produktów marki Sony.

Naciśnięcie przycisku pamięci ostrości w trybie AF spowoduje wyłączenie tego trybu. Ostrość zostanie ustawiona na stałe i będzie można zwolnić migawkę przy tym ustawieniu. Aby ponownie włączyć tryb AF, należy wcisnąć do połowy przycisk spustu migawki i puścić przycisk pamięci ostrości.

Dane techniczne

Nazwa produktu (Nazwa modelu)	FE 16–35 mm F2,8 GM (SEL1635GM)
Ogniskowa (mm)	16-35
Ogniskowa w przeliczeniu na format 35 mm*1 (mm)	24-52,5
Grupy-elementy obiektywu	13-16
Kąt widzenia 1*2	107°-63°
Kąt widzenia 2*2	83°-44°
Minimalna odległość od obiektu*3 (m (stóp))	0,28 (0,92)
Maksymalne powiększenie (X)	0,19
Minimalna przysłona	f/22
Średnica filtra (mm)	82
Wymiary (maksymalna średnica × wysokość) (przybliżone w mm (in))	88,5 × 121,6 (3 1/2 × 4 7/8)
Przybliżona waga (g (oz))	680 (24)
Funkcja kompensacji drgań	Nie

*1 Jest to odpowiednik ogniskowej dla formatu 35 mm w przypadku zamontowania obiektywu na aparacie cyfrowym z wymienną optyką wyposażonym w przetwornik obrazu formatu APS-C.

*2 Wartość kąta widzenia 1 dotyczy aparatów 35 mm, a kąta widzenia 2 aparatów cyfrowych z wymienną optyką wyposażonych w przetwornik obrazu formatu APS-C.

*3 Minimalna odległość od obiektu to minimalna odległość między płaszczyzną przetwornika obrazu a obiektem.

- Zależnie od mechanizmu napędu obiektywu ogniskowa może się zmieniać razem z każdą zmianą odległości fotografowania. Dla podanej wartości ogniskowej założono, że obiektyw ma ustawioną ostrość na obiekt znajdujący się nieskończenie daleko.

Zawartość zestawu

(Wartość w nawiasie oznacza liczbę sztuk danego elementu.)

Obiektyw (1 szt.), przednia przykrywka obiektywu (1 szt.), tylna przykrywka obiektywu (1 szt.), osłona obiektywu (1 szt.), pokrowiec (1 szt.), drukowana dokumentacja

Konstrukcja i dane techniczne mogą ulec zmianie bez wcześniejszego powiadomienia.

α i G są znakami towarowymi firmy Sony Corporation.